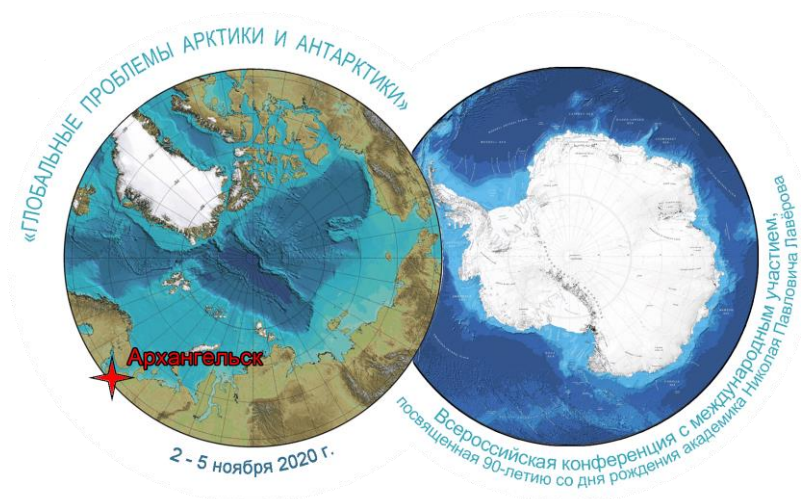




**ВСЕРОССИЙСКАЯ КОНФЕРЕНЦИЯ С МЕЖДУНАРОДНЫМ УЧАСТИЕМ
«ГЛОБАЛЬНЫЕ ПРОБЛЕМЫ АРКТИКИ И АНТАРКТИКИ»,
ПОСВЯЩЕННАЯ 90-ЛЕТИЮ СО ДНЯ РОЖДЕНИЯ АКАДЕМИКА
НИКОЛАЯ ПАВЛОВИЧА ЛАВЁРОВА**

ПРОГРАММА КОНФЕРЕНЦИИ



**2 –5 ноября 2020 г.
г. Архангельск**

Краткая информация

1. Работа конференции будет проходить с обязательным соблюдением санитарно-гигиенических норм.

2. Участников секционных заседаний просим приходить заранее в Интеллектуальный центр-Научная библиотека имени Е.И. Овсянкина Северного Арктического Федерального университета им. М.В. Ломоносова. Здание большое, секционные заседания будут проходить на 4-м и 5-м этажах. Рассчитывайте правильно свое время.

3. Часть докладчиков выступает on-line, могут возникнуть технические накладки, что приведет к сдвигу времени графика выступлений на секции. Просьба учитывать это.

4. На сайте конференции во вкладке «Участникам» размещена информация о музеях г. Архангельска.

2 ноября 2020 г.

Приезд участников конференции и размещение в гостиницах.

3 ноября 2020 г.

Место: Конференц-зал Правительства Архангельской области

Адрес: Троицкий проспект, д. 49, корп. 1

ПЛЕНАРНЫЕ ДОКЛАДЫ

Длительность доклада 25 мин.

9:00-10:00	РЕГИСТРАЦИЯ УЧАСТНИКОВ КОНФЕРЕНЦИИ
10:00-10:45	<ol style="list-style-type: none">1. Приветственное слово Губернатора Архангельской области Александра Витальевича Цыбульского.2. Видеообращение руководителя Уральского территориального управления Министерства науки и высшего образования Российской Федерации Игоря Леонидовича Манжурова.3. Приветственное слово вице-президента РАН, председателя УрО РАН, академика РАН Валерия Николаевича Чарушина.4. Приветственное слово академика-секретаря Отделения наук о Земле РАН, академика РАН Александра Олеговича Глико.5. Приветственное слово ректора Северного (Арктического) федерального университета имени М.В. Ломоносова, профессора Елены Владимировны Кудряшовой.6. Приветственное слово директора Федерального исследовательского центра комплексного изучения Арктики УрО РАН, член-корр. РАН Ивана Николаевича Болотова.
10:45-11:10	Лобанов Константин Валентинович (чл.-корр. РАН, ИГЕМ РАН), Чичеров М.В., Горностаева Т.А., Прокофьев В.Ю., Шаров Н.В. КОЛЬСКАЯ СВЕРХГЛУБОКАЯ СКВАЖИНА – ПРОРЫВ В НЕДРА АРКТИЧЕСКОЙ ЗОНЫ РОССИИ.
11:10-11:35	Пармон Валентин Николаевич (академик РАН, вице-президент РАН, председатель СО РАН) БОЛЬШАЯ НОРИЛЬСКАЯ ЭКСПЕДИЦИЯ СИБИРСКОГО ОТДЕЛЕНИЯ РАН. ПЕРВЫЕ ИТОГИ.
11:35-12:00	Похиленко Николай Петрович (академик РАН, заместитель председателя СО РАН) ПЕРСПЕКТИВЫ И ПРОБЛЕМЫ РАЗВИТИЯ СЫРЬЕВОЙ БАЗЫ СТРАТЕГИЧЕСКИХ ВИДОВ ПОЛЕЗНЫХ ИСКОПАЕМЫХ ЛЕНА-ХАТАНГСКОГО РЕГИОНА.
12:00-12:25	Богоявленский Василий Игоревич (чл.-корр. РАН, ИПНГ РАН) ФУНДАМЕНТАЛЬНЫЕ ПРОБЛЕМЫ ПОИСКА,

	РАЗВЕДКИ И РАЦИОНАЛЬНОГО ОСВОЕНИЯ РЕСУРСОВ ГОРЮЧИХ ИСКОПАЕМЫХ АРКТИЧЕСКИХ И СУБАРКТИЧЕСКИХ РЕГИОНОВ РОССИИ.
12:25-12:50	Лебедев Михаил Петрович (чл.-корр. РАН, председатель Якутского научного центра СО РАН). НАУЧНОЕ СОПРОВОЖДЕНИЕ ПРОЕКТОВ В ИНТЕРЕСАХ РАЗВИТИЯ РЕГИОНОВ АРКТИКИ.
12:50-13:15	Соловьев Анатолий Александрович (чл.-корр. РАН, Геофизический центр РАН), Сидоров Р.В., Алешин И.М. ГЕОМАГНИТНОЕ СОПРОВОЖДЕНИЕ ВЫСОКО-ТЕХНОЛОГИЧНОЙ ДЕЯТЕЛЬНОСТИ НЕФТЕГАЗОВОЙ ОТРАСЛИ В АРКТИКЕ.
13:15-14:15	Обед
14:15-14:40	Волков А.В., Галямов А.Л., Лобанов Константин Валентинович (чл.-корр. РАН, ИГЕМ РАН). ПРОГНОЗИРОВАНИЕ НОВЫХ МЕСТОРОЖДЕНИЙ СТРАТЕГИЧЕСКИХ МЕТАЛЛОВ В АРКТИЧЕСКОЙ ЗОНЕ РОССИИ (НА ОСНОВЕ КОСМИЧЕСКИХ ТЕХНОЛОГИЙ).
14:40-15:05	Кутинов Юрий Григорьевич (д.г.-м.н., ФИЦКИА УрО РАН), Чистова З.Б., Беленович Т.Я. ГЕОДИНАМИЧЕСКИЙ РЕЖИМ АРКТИЧЕСКОЙ ОКРАИННО-КОНТИНЕНТАЛЬНОЙ ЗОНЫ И НЕФТЕГАЗОНОСНОСТЬ.
15:05-15:30	Маслобоев Владимир Алексеевич (д.т.н., профессор, советник председателя ФИЦ Кольский НЦ РАН). ПРИРОДОПОДОБНЫЕ ТЕХНОЛОГИИ В ГОРНОПРОМЫШЛЕННОМ КОМПЛЕКСЕ АРКТИКИ.
15:30-15:55	Румянцев В.А. (чл.-корр. РАН), Измайлова Анна Владиленовна (д.г.н., Институт озероведения РАН), Макаров А.С. ПРОБЛЕМЫ ИСПОЛЬЗОВАНИЯ СЕВЕРНЫХ ОЗЕР В СВЕТЕ РЕАЛИЗАЦИИ СТРАТЕГИИ РАЗВИТИЯ АРКТИЧЕСКОЙ ЗОНЫ РОССИЙСКОЙ ФЕДЕРАЦИИ.
15:55-16:25	Кофе-брейк
16:25-16:50	Горбатова Любовь Николаевна (д.м.н., профессор, ректор ФГБОУ ВО СГМУ Минздрава России). МЕДИЦИНСКОЕ ОБРАЗОВАНИЕ И ПОДГОТОВКА КАДРОВ ДЛЯ УСТОЙЧИВОГО РАЗВИТИЯ СЕВЕРА И АРКТИКИ.
16:50-17:15	Лебедева Ульяна Михайловна (к.м.н., руководитель Центра питания НИЦ МИ Северо-Восточного федерального университета), Лебедева А.М. СОВРЕМЕННАЯ КОНЦЕПЦИЯ И СТРАТЕГИЯ РАЗВИТИЯ СИСТЕМЫ

	ПИТАНИЯ ДЕТЕЙ В АРКТИЧЕСКИХ И СУБАРКТИЧЕСКИХ ТЕРРИТОРИЯХ (НА ПРИМЕРЕ ЯКУТИИ).
17:15-17:40	Чернов Сергей Николаевич (д.ю.н., д.и.н., профессор, заслуженный юрист РФ и Республики Карелия) НЕКОТОРЫЕ ПРАВОВЫЕ ПРОБЛЕМЫ СТРАТЕГИИ И ТАКТИКИ ГОСУДАРСТВЕННОГО УПРАВЛЕНИЯ В АРКТИЧЕСКОЙ ЗОНЕ РОССИЙСКОЙ ФЕДЕРАЦИИ.
17:40-18:05	Петров Иван Васильевич (д.э.н., профессор, декан Факультета экономики и финансов топливно-энергетического комплекса, Финансовый университет при Правительстве РФ) ПРОБЛЕМЫ ИНВЕСТИЦИОННОЙ ПРИВЛЕКАТЕЛЬНОСТИ АРКТИЧЕСКИХ ТЕРРИТОРИЙ И СЕВЕРНОГО МОРСКОГО ПУТИ.
18:05-18:30	Дискуссия
19:00-23:00	ВЕЧЕРНЕЕ ЗАСЕДАНИЕ И ДИСКУССИЯ В РЕСТОРАНЕ «ПАРАТОВЪ»

4 ноября 2020 г.

Место: Интеллектуальный центр - Научная библиотека имени Е.И. Овсянкина Северного Арктического Федерального университета им. М.В. Ломоносова.

Адрес: ул. Смольный Буян, 1.

Секция 1 Изменение климата и геокриологические последствия в Арктике и Антарктике

Аудитория: 402

ВЕДУЩИЕ СЕКЦИИ: д.т.н. Антоновская Галина Николаевна, заместитель директора по научной работе ФГБУН ФИЦКИА УрО РАН.

Длительность доклада 20 мин.

9:00-9:20	Матвеева Т.А., Семенов В.А. (чл.-корр. РАН). ПЛОЩАДЬ МОРСКОГО ЛЬДА В АРКТИКЕ: ОСОБЕННОСТИ РЕГИОНАЛЬНЫХ ИЗМЕНЕНИЙ И СВЯЗЬ С ПРИЗЕМНОЙ ТЕМПЕРАТУРОЙ ВОЗДУХА В СЕВЕРНОМ ПОЛУШАРИИ
-----------	---

9:20-9:40	Бокучава Д.Д., Семенов В.А. (чл.-корр. РАН). ВЛИЯНИЕ ВНУТРЕННЕЙ ИЗМЕНЧИВОСТИ АТМОСФЕРНОЙ И ОКЕАНИЧЕСКОЙ ЦИРКУЛЯЦИИ НА ПОТЕПЛЕНИЕ В ПОЛЯРНЫХ ШИРОТАХ СЕВЕРНОГО ПОЛУШАРИЯ В СЕРЕДИНЕ ХХ ВЕКА.
9:40-10:00	Малинин В.Н., Вайновский П.А., Митина Ю.В. СОПОСТАВЛЕНИЕ ИЗМЕНЧИВОСТИ ПЛОЩАДИ МОРСКОГО ЛЬДА В АРКТИКЕ И АНТАРКТИКЕ.
10:00-10:20	Астахов А.С., Босин А.А., Ши Сюефа, Дарьин А.В., Калугин И.А., Аксентов К.И., Вологина Е.Г., Колесник А.Н., Обрезкова М.А. ОСАДКОНАКОПЛЕНИЕ И ВАРИАЦИИ ЛЕДОВЫХ УСЛОВИЙ ВОСТОЧНО-АРКТИЧЕСКИХ МОРЕЙ РФ В ПОСЛЕДНИЕ ТЫСЯЧЕЛЕТИЯ.
10:20-10:40	Котляков В.М. (академик РАН), Осокин Н.И., Сосновский А.В. ИЗМЕНЕНИЕ КЛИМАТА И МНОГОЛЕТНЯЯ МЕРЗЛОТА НА АНТАРКТИЧЕСКОМ ПОЛУОСТРОВЕ И АРХИПЕЛАГЕ ШПИЦБЕРГЕНЕ В 21 ВЕКЕ.
10:40-11:00	Иванов Б.В., Демин В.И., Священников П.Н., Журавский Д.М. РЕЗУЛЬТАТЫ ИССЛЕДОВАНИЯ ИЗМЕНЕНИЙ КЛИМАТА АРХ. ШПИЦБЕРГЕН ПО ИСТОРИЧЕСКИМ И НОВЕЙШИМ ДАННЫМ.
11:00-11:20	Марченко Е.С., Муравьев А.Я., Муравьев Я.Д. СЕВЕРОТИХООКЕАНСКИЙ СЕКТОР СУБАРКТИКИ: КЛИМАТ, ОЛЕДЕНЕНИЕ, СОВРЕМЕННЫЙ ВУЛКАНИЗМ И ОСОБЕННОСТИ ИХ ВЗАИМОДЕЙСТВИЯ.
11:20-11:40	Рубченя А.В., Иванов Б.В., Шапкин Б.С. ИЗМЕНЕНИЯ И ИЗМЕНЧИВОСТЬ РАЗЛИЧНЫХ МАСШТАБОВ ЛЕДОВЫХ УСЛОВИЙ В РАЙОНЕ АРХИПЕЛАГОВ ЗЕМЛЯ ФРАНЦА-ИОСИФА И ШПИЦБЕРГЕН В ХХ-ХХІ ВЕКАХ.
11:40-12:00	Черкасова В.А., Иванов М.Н. ДЕГРАДАЦИЯ ЛЕДНИКОВ ПОЛЯРНОГО УРАЛА.
12:00-12:30	Кофе-брейк. Около 402 аудитории.
12:30-12:50	Заплавнова А.А., Потапов В.В. ПЕРВЫЕ РЕЗУЛЬТАТЫ ИССЛЕДОВАНИЙ МОЩНОСТИ МНОГЛЕТНЕМЁРЗЛЫХ ПОРОД МЕТОДОМ МАГНИТОТЕЛЛУРИЧЕСКИХ ЗОНДИРОВАНИЙ (МТЗ) В ЮЖНОЙ ЧАСТИ ДЕЛЬТЫ РЕКИ ЛЕНА.
12:50-13:10	Виноградов Ю.А., Милехина А.М., Виноградов А.Н. ГЕОФИЗИЧЕСКИЕ МЕТОДЫ МОНИТОРИНГА ВЫБРОСОВ ГАЗОГИДРАТОВ В АРКТИКЕ.
13:10-13:30	Екимова В.В., Чувилин Е.М., Буханов Б.А., Гребенкин С.И., Шахова Н.Е., Семилетов И.П. ЭКСПЕРИМЕНТАЛЬНОЕ

	МОДЕЛИРОВАНИЕ ДИССОЦИАЦИИ ВНУТРИМЕРЗЛОТНЫХ ГАЗОВЫХ ГИДРАТОВ ВЫЗВАННОЕ СОЛЕПЕРЕНОСОМ.
13:30-13:50	Бабкин Е.М., Хомутов А.В., Губарьков А.А., Хайруллин Р.Р., Бабкина Е.А. ДЕГРАДАЦИЯ ТОРФЯНОГО МАССИВА ПОД ВЛИЯНИЕМ ЕСТЕСТВЕННЫХ И АНТРОПОГЕННЫХ ФАКТОРОВ В РАЙОНЕ ПУРТАЗОВСКОГО МЕЖДУРЕЧЬЯ.
13:50-14:10	Лебедева Л.С. ИЗМЕНЕНИЕ СТОКА РЕК В КРИОЛИТОЗОНЕ ВОСТОЧНОЙ СИБИРИ.
14:10-14:30	Письменюк А.А., Стрелецкая И.Д., Козачек А.В., Малышев С.А., Семенов П.Б., Яржембовский Я.Д. ПОДЗЕМНЫЕ ЛЬДЫ ПОБЕРЕЖЬЯ ВОСТОЧНО-СИБИРСКОГО МОРЯ: НОВЫЕ ДАННЫЕ ОБ ИХ ГЕНЕЗИСЕ И УСЛОВИЯХ ФОРМИРОВАНИЯ.
14:30-15:00	Кофе-брейк. Около 402 аудитории.
15:00-15:20	Бондарь И.В., Бондарь В.В., Авдоница А.М. НОВЕЙШИЕ ТЕКТОНИЧЕСКИЕ СТРУКТУРЫ БЕЛОМОРСКО-КУЛОЙСКОГО ПОДНЯТИЯ (АРХАНГЕЛЬСКАЯ ОБЛАСТЬ).
15:20-15:40	Дискуссия.

Секция 2 Геофизические и изотопно-геохимические методы и технологии поиска и разведки месторождений полезных ископаемых

Аудитория: 411

ВЕДУЩИЕ СЕКЦИИ: д.г.-м.н. Шаров Николай Владимирович, заведующий лабораторией геофизики Института геологии КарНЦ РАН, к.г.-м.н. Ваганова Наталья Владиславовна, с.н.с. лаборатории сейсмологии Института геодинамики и геологии им. чл.-корр. РАН Ф.Н. Юдахина ФГБУН ФИЦКИА УрО РАН.

Длительность доклада 20 мин.

9:00-9:20	Соловьев А.А. (чл.-корр. РАН), Кудин Д.В., Зайцев А.Н., Канониди К.Х., Петров В.Г. РАЗВИТИЕ ГЕОМАГНИТНЫХ НАБЛЮДЕНИЙ В АРХАНГЕЛЬСКОЙ ОБЛАСТИ.
9:20-9:40	Семаков Н.Н. ВЫЯВЛЕНИЕ ВРЕМЕННЫХ

	МАГНИТНЫХ ВАРИАЦИЙ «ЗЕМНОЙ» ПРИРОДЫ С ПОМОЩЬЮ СКОльзяЩЕГО 24-ЧАСОВОГО ОСРЕДНЕНИЯ ИНТЕГРАЛЬНЫХ СИЛОВЫХ И УГЛОВЫХ ПАРАМЕТРОВ ГЕОМАГНИТНОГО ПОЛЯ.
9:40-10:00	Муравьев А.В. К ПРОБЛЕМЕ ПОВЫШЕНИЯ ЭФФЕКТИВНОСТИ РАЗВЕДКИ И РАЗРАБОТКИ МЕСТОРОЖДЕНИЙ УГЛЕВОДОРОДОВ НА АРКТИЧЕСКОМ ШЕЛЬФЕ.
10:00-10:20	Ситников В.С., Павлова К.А., Севостьянова Р.Ф., Слепцова М.И., Оболкин А.П. О ВОЗМОЖНОЙ ОПТИМИЗАЦИИ НАУЧНЫХ ПРЕДСТАВЛЕНИЙ О СТРОЕНИИ И ПОТЕНЦИАЛЬНОЙ НЕФТЕГАЗОНОСНОСТИ СЕВЕРНЫХ ТЕРРИТОРИЙ ЯКУТИИ И ПРИЛЕГАЮЩИХ ШЕЛЬФОВ МОРЕЙ ВОСТОЧНОЙ АРКТИКИ.
10:20-10:40	Никитин Д.С., Хуторской М.Д. ВЕРТИКАЛЬНАЯ КАТАГЕНЕТИЧЕСКАЯ ЗОНАЛЬНОСТЬ ОСАДОЧНОГО ЧЕХЛА СЕВЕРО-ВОСТОЧНОЙ ЧАСТИ БАРЕНЦЕВОМОРСКОГО ШЕЛЬФА
10:40-11:00	Шукин В.С. (главный геолог АО «АГД ДАЙМОНДС») АЛМАЗОНОСНОСТЬ СЕВЕРА ЕВРОПЕЙСКОЙ ЧАСТИ РОССИИ И ПЕРСПЕКТИВЫ ОБНАРУЖЕНИЯ НОВЫХ МЕСТОРОЖДЕНИЙ АЛМАЗОВ.
11:00-11:20	Гусев Е.А., Крылов А.А. О НЕОБХОДИМОСТИ НАУЧНОГО БУРЕНИЯ В АРКТИКЕ.
11:20-11:40	Гордеев Н.А., Сим Л.А. СТРУКТУРА НОВЕЙШЕГО ПОЛЯ НАПРЯЖЕНИЙ СЕВЕРНОЙ ОКРАИНЫ СИБИРСКОЙ ПЛАТФОРМЫ.
11:40-12:00	Шебалин П.Н. (чл.-корр. РАН), Корчак П.А., Жукова С.А., Баранов С.В. ПРОДУКТИВНОСТЬ ТЕХНОГЕННОЙ СЕЙСМИЧНОСТИ В ХИБИНСКОЙ ПТС.
12:00-12:30	Кофе-брейк. Около 402 аудитории.
12:30-12:50	Бакунович Л.И., Белашев Б.З., Нилов М.Ю., Шаров Н.В. СЕЙСМИЧЕСКИЕ И ПЛОТНОСТНЫЕ НЕОДНОРОДНОСТИ В ЛИТОСФЕРЕ БЕЛОГО МОРЯ И ПРИЛЕГАЮЩИХ ТЕРРИТОРИЙ.
12:50-13:10	Аптикаев Ф.Ф. ТРАССИРОВАНИЕ «СЛЕПЫХ» РАЗЛОМОВ ПО ДАННЫМ СЕТИ СТАНЦИЙ СИЛЬНЫХ ДВИЖЕНИЙ.
13:10-13:30	Морозов А.Н., Ваганова Н.В., Шахова Е.В., Конечная Я.В. СЕЙСМИЧНОСТЬ АРКТИКИ В НАЧАЛЕ XX ВЕКА: УТОЧНЕННЫЙ КАТАЛОГ ЗЕМЛЕТРЯСЕНИЙ С 1904 ПО 1920 гг.
13:30-13:50	Ваганова Н.В., Морозов А.Н., Антоновская Г.Н.

	ЗЕМЛЕТРЯСЕНИЕ 8 МАРТА 2020 ГОДА В ЛЕНСКОМ РАЙОНЕ АРХАНГЕЛЬСКОЙ ОБЛАСТИ.
13:50-14:10	Морозова Е.Р., Басакина И.М. ВЫЯВЛЕНИЕ ПРОСТРАНСТВЕННО-ВРЕМЕННЫХ ОСОБЕННОСТЕЙ СЕЙСМИЧНОСТИ ПАЙХОЙ-НОВОЗЕМЕЛЬСКОЙ СКЛАДЧАТОЙ ОБЛАСТИ И ПРИЛЕГАЮЩИХ ШЕЛЬФОВЫХ ОБЛАСТЕЙ.
14:10-14:30	Баранов С.В., Моторин А.Ю., Шебалин П.Н. (чл.-корр. РАН). ОЦЕНКА ЗОНЫ ПОСТСЕЙСМИЧЕСКОЙ АКТИВНОСТИ НА ПРИМЕРЕ ХИБИНСКОЙ ПТС.
14:30-15:00	Кофе-брейк. Около 402 аудитории.
15:00-15:20	Басакина И.М., Царев А.М., Судакова М. С., Ваганова Н.В. ИССЛЕДОВАНИЕ ПРОЯВЛЕНИЙ ГЛУБИННОЙ ЭНДОГЕОДИНАМИЧЕСКОЙ АКТИВНОСТИ В ВОЛНОВОМ СЕЙСМИЧЕСКОМ ПОЛЕ В ВЕРХНЕЙ ЧАСТИ РАЗРЕЗА.
15:20-15:40	Кузин А.М. ОБЩИЕ ЗАКОНОМЕРНОСТИ ЗАЛЕГАНИЯ МЕСТОРОЖДЕНИЙ ФЛЮИДНОГО ГЕНЕЗИСА НА ОСНОВЕ ИНТЕРПРЕТАЦИИ СЕЙСМИЧЕСКИХ МЕТОДОВ.
15:40-16:00	Данилов К.Б., Афонин Н.Ю., Антоновская Г.Н., Шахова Е.В. ВОЗМОЖНОСТИ ПАССИВНЫХ СЕЙСМИЧЕСКИХ МЕТОДОВ ДЛЯ ИССЛЕДОВАНИЯ ЭПИЦЕНТРАЛЬНЫХ ЗОН СОВРЕМЕННЫХ ТЕКТОНИЧЕСКИХ ЗЕМЛЕТРЯСЕНИЙ СЕВЕРА РУССКОЙ ПЛИТЫ.
16:00-16:20	Блох С.С., Ефимова Г.Х., Кульпин Д.Л. АКТУАЛЬНЫЕ ПРОБЛЕМЫ РАЗРАБОТКИ И ЭКСПЛУАТАЦИИ НЕФТЕГАЗОКОНДЕНСАТНОГО ПЕСЧАНООЗЕРСКОГО МЕСТОРОЖДЕНИЯ НА О.КОЛГУЕВ В БАРЕНЦЕВОМ МОРЕ.
16:20-16:40	Дискуссия

Секция 3-1 **Роль полярных экосистем в глобальных биогеохимических циклах и взаимосвязь с изменениями климата**

Аудитория: 502

ВЕДУЩИЕ СЕКЦИИ: к.б.н. Беспалая Юлия Владимировна, директор института Биогеографии и генетических ресурсов ФГБУН ФИЦКИА УрО РАН, д.б.н. Винарский Максим Викторович, заведующий лабораторией макроэкологии и биогеографии СПбГУ, д.б.н. Новоселов Александр Павлович, директор Института комплексных исследований Арктики ФГБУН ФИЦКИА УрО РАН.

Длительность доклада 20 мин.

9:00-9:20	Минаева Т.Ю., Суворов Г.Г., Замолодчиков Д.Г., Сергиенко Л.А., Маркина А.В., Чередниченко О.В., Сирин А.А. МЕТОДЫ ВЕРИФИКАЦИИ ВКЛАДА ПРОЕКТОВ ПО ВОССТАНОВЛЕНИЮ АРКТИЧЕСКИХ ЭКОСИСТЕМ В НАЦИОНАЛЬНУЮ КЛИМАТИЧЕСКУЮ ОТЧЕТНОСТЬ.
9:20-9:40	Винарский М.В., Аксёнова О.В., Беспалая Ю.В., Болотов И.Н (чл.-корр. РАН), Вихрев И.В., Кондаков А.В. ЗНАЧЕНИЕ ИНТЕГРАТИВНО-ТАКСОНОМИЧЕСКОГО ПОДХОДА ДЛЯ БИОГЕОГРАФИЧЕСКОГО РАЙОНИРОВАНИЯ БЕРИНГИИ (НА ПРИМЕРЕ ПРЕСНОВОДНЫХ МОЛЛЮСКОВ).
9:40-10:00	Соколова С.Е., Аксёнова О.В., Беспалая Ю.В., Шевченко А.Р. ВИДОВОЕ РАЗНООБРАЗИЕ ПРЕСНОВОДНЫХ МОЛЛЮСКОВ В ОЗЕРАХ ГЫДАНСКОГО ПОЛУОСТРОВА.
10:00-10:20	Беспалая Ю.В., Аксёнова О.В. БИОРАЗНООБРАЗИЕ И БИОГЕОГРАФИЯ ПРЕСНОВОДНЫХ МОЛЛЮСКОВ АРКТИКИ: МЕХАНИЗМЫ И ФАКТОРЫ РАСПРОСТРАНЕНИЯ
10:20-10:40	Имант Е.Н., Матвеев Н.Ю., Плакуева М.В. К ВОПРОСУ ОБ ИСПОЛЬЗОВАНИИ ЗООПЛАНКТОНА НИЖНЕГО ТЕЧЕНИЯ РЕКИ СЕВЕРНАЯ ДВИНА КАК ПОКАЗАТЕЛЯ КАЧЕСТВА ПОВЕРХНОСТНЫХ ВОД.
10:40-11:00	Воробьева Т.Я., Климов С.И., Забелина С.А., Неверова Н.В., Морева О.Ю., Ковалев О.Д., Чупаков А.В. КОМПЛЕКСНЫЕ ИССЛЕДОВАНИЯ ПРИБРЕЖНОЙ ЭКОСИСТЕМЫ ДВИНСКОГО ЗАЛИВА БЕЛОГО МОРЯ (ГУБА СУХОЕ МОРЕ).

11:00-11:20	Pokrovskaya I.V. (Покровская И.В.). MODERN CHANGES IN ARCTIC BIOTA ON THE EXAMPLE OF SEABIRDS OF BARENTS REGION (Изменения биоты Арктики на примере морских птиц Баренцева региона).
11:20-11:40	Костарев К.В., Браун Д.А. МАТЕМАТИЧЕСКОЕ МОДЕЛИРОВАНИЕ ФАЗОВЫХ ПЕРЕХОДОВ ПРИ КОЛЛЕКТИВНОМ ПОВЕДЕНИИ ИМПЕРАТОРСКИХ ПИНГВИНОВ В УСЛОВИЯХ АНТАРКТИЧЕСКОЙ ЗИМОВКИ.
11:40-12:00	Репина И.А., Артамонов А.Ю. ЭНЕРГЕТИЧЕСКИЙ БАЛАНС В ПОЛЯРНЫХ ОБЛАСТЯХ: ВЛИЯНИЕ СТРУКТУРЫ ПОВЕРХНОСТИ И ДИНАМИКИ ПОГРАНИЧНОГО СЛОЯ АТМОСФЕРЫ.
12:00-12:30	Кофе-брейк. Около 402 аудитории.
12:30-12:50	Зубрий Н.А., Хрулева О.А., Филиппов Б.Ю., Кондаков А.В. СООТВЕТСТВИЕ МЕЖДУ КЛАССИЧЕСКОЙ СИСТЕМАТИКОЙ И РЕЗУЛЬТАТАМИ ДНК БАРКОНДИНГА МИТОХОНДРИАЛЬНОГО ГЕНА ЦИТОХРОМ С-ОКСИДАЗЫ I СУБЪЕДИНИЦЫ (COI) В ФИЛОГЕНЕТИКЕ АРКТИЧЕСКИХ ВИДОВ ПОДРОДА CRYOBIUS (COLEOPTERA, SARAVIDAE).
12:50-13:10	Колосова Ю.С. ФАУНА ШМЕЛЕЙ ЮГА ТАЙМЫРА.
13:10-13:30	Потапов Г.С., Колосова Ю.С. РЕВИЗИЯ ФАУНЫ ШМЕЛЕЙ (HYMENOPTERA: APIDAE) АРХИПЕЛАГА НОВАЯ ЗЕМЛЯ.
13:30-13:50	Новоселов А.П. ОБ ОПЫТЕ СОЗДАНИЯ НОВОЙ МОЛОДЕЖНОЙ ЛАБОРАТОРИИ В ИНСТИТУТЕ КОМПЛЕКСНЫХ ИССЛЕДОВАНИЙ АРКТИКИ (ИКИА) ФИЦКИА УРО РАН.
13:50-14:10	Новоселов А.П., Матвеев Н.Ю. ОБ ИХТИОФАУНЕ Р. СОЯНА (АРХАНГЕЛЬСКАЯ ОБЛАСТЬ).
14:10-14:30	Боровской А.В. О БИОЛОГИЧЕСКИХ ПАРАМЕТРАХ НЕРЕСТОВОГО СТАДА АРКТИЧЕСКОГО ОМУЛЯ COREGONUS AUTUMNALIS (PALLAS, 1776) БАССЕЙНА Р. ПЕЧОРА.
14:30-15:00	Кофе-брейк. Около 402 аудитории.
14:30-14:50	Бурмагин М.В., Аксенова О.В., Спицын В.М., Новоселов А.П. О БИОЛОГИЧЕСКИХ ХАРАКТЕРИСТИКАХ И ПИТАНИИ АРКТИЧЕСКОГО ГОЛЬЦА SALVELINUS ALPINUS (LINNAEUS, 1758) В НОВОЗЕМЕЛЬСКИХ ОЗЕРАХ.
14:50-15:20	Дворянкин Г.А. БИОЛОГИЯ, ЭКОЛОГИЯ И ЧИСЛЕННОСТЬ РЕДКИХ И ОХРАНЯЕМЫХ ВИДОВ РЫБ НАЦИОНАЛЬНОГО ПАРКА «КЕНОЗЕРСКИЙ».

15:20-15:40	Любас А.А., Томилова А.А., Гофаров М.Ю., Кондаков А.В., Вихрев И.В., Болотов И.Н. (чл.-корр. РАН). МОДЕЛИРОВАНИЕ ПОТЕНЦИАЛЬНОГО АРЕАЛА ANODONTA ANATINA (LINNAEUS, 1758) НА ТЕРРИТОРИИ РУССКОЙ РАВНИНЫ В ПОЗДНЕМ ПЛЕЙСТОЦЕНЕ И ГОЛОЦЕНЕ.
15:40-16:00	Лукин А.А., Голод В.М. ПЕРСПЕКТИВЫ РАЗВИТИЯ АКВАКУЛЬТУРЫ В АРКТИЧЕСКОЙ ЗОНЕ РОССИЙСКОЙ ФЕДЕРАЦИИ.
16:00-16:20	Дискуссия

Секция 3-2 **Роль полярных экосистем в глобальных биогеохимических циклах и взаимосвязь с изменениями климата**

Аудитория: 501

ВЕДУЩИЕ СЕКЦИИ: д.г.-м.н. Малов Александр Иванович, директор Института геодинамики и геологии им. чл.-корр. РАН Ф.Н. Юдахина ФГБУН ФИЦКИА УрО РАН, к.г.-м.н. Зыкова Елена Николаевна, с.н.с. лаборатории экологической радиологии Института геодинамики и геологии им. чл.-корр. РАН Ф.Н. Юдахина ФГБУН ФИЦКИА УрО РАН, к.б.н. Воробьева Таисия Яркиевна, зав. лабораторией пресноводных и морских экосистем ИЭПС ФГБУН ФИЦКИА УрО РАН.

Длительность доклада 20 мин.

9:00-9:20	Малов А.И. ИЗОТОПНО-ГЕОХИМИЧЕСКИЕ ПАЛЕОРЕКОНСТРУКЦИИ ПОДЗЕМНОЙ ГИДРОСФЕРЫ АРКТИКИ.
9:20-9:40	Малов А.И., Зыков С.Б., Тышов А.С. ИЗУЧЕНИЕ РАСПРЕДЕЛЕНИЯ УРАНА В РАЗЛИЧНЫХ МИНЕРАЛЬНЫХ ФАЗАХ АЛЕВРОЛИТОВ И ПЕСЧАНИКОВ ВЕНДА.
9:40-10:00	Филатов Н.Н. (чл.-корр РАН). ИЗМЕНЕНИЕ ЭКОСИСТЕМ БЕЛОГО МОРЯ И ВОДОСБОРА ПОД ВЛИЯНИЕМ КЛИМАТА И АНТРОПОГЕННЫХ ФАКТОРОВ.
10:00-10:20	Кадуцкий В.К., Евграфова С.Ю., Прудникова С.В. МЕТАНОТРОФНЫЕ АССОЦИАНТЫ МХОВ И

	ЛИШАЙНИКОВ ПРИБАЙКАЛЯ И СЕВЕРНОЙ ЯКУТИИ.
10:20-10:40	Шевченко В.П., Кокрятская Н.М., Стародымова Д.П., Алиев Р.А., Гордеев В.В., Субетто Д.А., Чупаков А.В. ЗАГРЯЗНЕНИЕ ДОННЫХ ОСАДКОВ ОЗЁР ВОДОСБОРНОГО БАССЕЙНА БЕЛОГО МОРЯ ТЯЖЕЛЫМИ МЕТАЛЛАМИ, ПОСТУПАЮЩИМИ ИЗ АТМОСФЕРЫ.
10:40-11:00	Слуковский З.И., Даувальтер В.А., Гузева А.В., Постевая М.А. ОЦЕНКА ЗАГРЯЗНЕНИЯ ТЯЖЕЛЫМИ МЕТАЛЛАМИ УРБАНИЗИРОВАННЫХ ВОДОЕМОВ АРКТИЧЕСКОЙ ЗОНЫ РФ.
11:00-11:20	Яковлев Е.Ю., Спилов Р.К., Дружинин С.В., Очеретенко А.А., Дружинина А.С., Мищенко Е.В., Жуковская Е.В. РАДИОНУКЛИДЫ АТМОСФЕРНЫХ ВЫПАДЕНИЙ (²⁴⁰Pu, ²³⁹Pu, ²³⁸U, ²³⁴U, ²¹⁰Pb) В ТОРФЯНЫХ КЕРНАХ СЕВЕРНОЙ ЧАСТИ АРХАНГЕЛЬСКОЙ ОБЛАСТИ.
11:20-11:40	Таций Ю.Г. ОСОБЕННОСТИ ПОСТУПЛЕНИЯ РТУТИ В ДОННЫЕ ОТЛОЖЕНИЯ ОЗЕР РОССИЙСКОЙ АРКТИКИ.
11:40-12:00	Забелина С.А., Широкова Л.С., Климов С.И., Чупаков А.В., Покровский О.С., Лим А.Г., Полищук Ю.М., Полищук В.Ю., Богданов А.Н., Муратов И.Н., Guerin F., Karlsson J. ЭМИССИЯ УГЛЕРОДА С ПОВЕРХНОСТИ ТЕРМОКАРСТОВЫХ ОЗЕР БОЛЬШЕЗЕМЕЛЬСКОЙ ТУНДРЫ.
12:00-12:30	Кофе-брейк. Около 402 аудитории.
12:30-12:50	Широкова Л.С., Чупаков А.В., Забелина С.А., Иванова И.С., Чупакова А.А., Морева О.Ю., Манасыпов Р.М., Шорина Н.В., Неверова Н.В., Собко Е.И., Климов С.И., Воробьева Т.Я., Пайянди-Ролланд Д., Бенезет П., Карлсон Я., Покровский О.С. ХАРАКТЕРИСТИКА ЭКОСИСТЕМ ТЕРМОКАРСТОВЫХ ОЗЕР БОЛЬШЕЗЕМЕЛЬСКОЙ ТУНДРЫ: НАТУРНЫЕ НАБЛЮДЕНИЯ И ЭКСПЕРИМЕНТАЛЬНОЕ МОДЕЛИРОВАНИЕ.
12:50-13:10	Шоль Л.В., Эйрих С.С., Папина Т.С. СЕЗОННАЯ ВАРИАБЕЛЬНОСТЬ КОНЦЕНТРАЦИЙ РТУТИ В АТМОСФЕРНЫХ ОСАДКАХ РУССКОЙ АРКТИКИ (НА ПРИМЕРЕ Г. НАДЫМ).
13:10-13:30	Дружинина А.С., Яковлев Е.Ю., Дружинин С.В., Бедрина Д.Д., Орлов А.С. ОЦЕНКА ФИЗИКО-ХИМИЧЕСКИХ ПАРАМЕТРОВ И РАСПРЕДЕЛЕНИЯ МЕТАЛЛОВ В ВЕРХОВОМ БОЛОТЕ АРХАНГЕЛЬСКОЙ ОБЛАСТИ.
13:30-13:50	Лебедева Л.С., Горячев В.А., Шамов В.В., Павлова Н.А.

	ТРИТИЙ В ПРИРОДНЫХ ВОДАХ БАССЕЙНА Р. ЛЕНЫ.
13:50-14:10	Широкова Л.С., Чупаков А.В., Кокрятская Н.М., Титова К.В., Климов С.И., Забелина С.А., Морева О.Ю., Воробьева Т.Я., Покровский О.С. МНОГОЛЕТНЯЯ ИЗМЕНЧИВОСТЬ МАЛЫХ ОЗЕР ЮГА АРХАНГЕЛЬСКОЙ ОБЛАСТИ ПОД ВЛИЯНИЕМ ПРИРОДНЫХ И АНТРОПОГЕННЫХ ФАКТОРОВ (НА ПРИМЕРЕ РОТКОВЕЦКИХ ОЗЕР).
14:10-14:30	Швецова Н.В., Королева Т.А. ХЛОРООРГАНИЧЕСКИЕ СОЕДИНЕНИЯ В ВОДНЫХ ОБЪЕКТАХ ГИДРОТЕРМАЛЬНОЙ СИСТЕМЫ УРОЧИЩА ПЫМВАШОР.
14:30-15:00	Кофе-брейк. Около 402 аудитории.
15:00-15:20	Шарова М.А., Паринова Т.А. ВЕСЕННИЕ ЭФЕМЕРОИДЫ В ДЕЛЬТЕ РЕКИ СЕВЕРНОЙ ДВИНЫ.
15:20-15:40	Вахрамеева Е.А. ГРАНУЛОМЕТРИЧЕСКИЙ СОСТАВ И ОРГАНИЧЕСКОЕ ВЕЩЕСТВО ДОННЫХ ОТЛОЖЕНИЙ ВОДОЕМОВ ПЫМВАШОРА.
15:40-16:00	Кокрятская Н.М., Титова К.В., Вахрамеева Е.А., Шевченко В.П. БИОГЕОХИМИЧЕСКИЕ ПРОЦЕССЫ В ДОННЫХ ОСАДКАХ ВОДОЕМОВ УРОЧИЩА ПЫМВАШОР (БОЛЬШЕЗЕМЕЛЬСКАЯ ТУНДРА).
16:00-16:20	Лосюк Г.Н., Кокрятская Н.М. БИОГЕОХИМИЯ СЕРЫ В ОЗЕРАХ НА РАЗНЫХ СТАДИЯХ ИЗОЛЯЦИИ.
16:20-16:40	Даувальтер В.А., Кашулин Н.А., Денисов Д.Б., Зубова Е.М., Слуковский З.И., Мицуков А.С. ДИНАМИКА ХИМИЧЕСКОГО СОСТАВА ВОДЫ И ДОННЫХ ОТЛОЖЕНИЙ АРКТИЧЕСКОГО ОЗЕРА КУЭТСЪЯРВИ В ПОСЛЕДНИЕ 30 ЛЕТ.
16:40-17:00	Климовский Н.В., Морева О.Ю., Матвеев Н.Ю. К ВОПРОСУ О СЕЗОННОЙ ИЗМЕНЧИВОСТИ РАСПРЕДЕЛЕНИЯ БИОГЕННЫХ ЭЛЕМЕНТОВ В УСТЬЕВОЙ ОБЛАСТИ Р. СЕВЕРНАЯ ДВИНА.
17:00-17:20	Дискуссия

Секция 5 **Традиционная культура и среда обитания: устойчивое развитие Севера и Арктики в условиях меняющегося мира**

Аудитория: 514

ВЕДУЩИЕ СЕКЦИИ: к.и.н. Давыдов Руслан Александрович, в.н.с. лаборатории биоресурсов и этнографии Института биогеографии и генетических ресурсов ФГБУН ФМЦКИА УрО РАН

Длительность доклада 20 мин.

9:00-9:20	Тихонов В.В. АКТУАЛИЗАЦИЯ ВИДОВ ПРОФЕССИОНАЛЬНОЙ ДЕЯТЕЛЬНОСТИ НАСЕЛЕНИЯ ПЕРВОЙ ПОЛОВИНЫ XX ВЕКА В ЭКСПОЗИЦИЯХ ЭТНОГРАФИЧЕСКОГО МУЗЕЯ ПОД ОТКРЫТЫМ НЕБОМ «ТАЛЬЦЫ».
9:20-9:40	Майничева А.Ю. ОСОБЕННОСТИ ПРИМЕНЕНИЯ ИНФОРМАЦИОННЫХ ТЕХНОЛОГИЙ В МУЗЕЯХ ПОД ОТКРЫТЫМ НЕБОМ.
9:40-10:00	Наквасина Е.Н. ТРАДИЦИОННОЕ ЗЕМЛЕПОЛЬЗОВАНИЕ КАК ФОРМА ОТРАЖЕНИЯ СОВРЕМЕННОГО ЛЕСНОГО ЛАНДШАФТА СЕВЕРА РУССКОЙ РАВНИНЫ.
10:00-10:20	Семеняк Н.С., Долгова Е.А., Мацковский В.В. ПРИМЕНЕНИЕ ДЕНДРОХРОНОЛОГИЧЕСКОГО АНАЛИЗА ДЛЯ ДАТИРОВАНИЯ ИСТОРИЧЕСКИХ ОБЪЕКТОВ.
10:20-10:40	Усов А.А. КРЕСТЬЯНСКОЕ ЖИЛИЩЕ КАК ЭТНИЧЕСКИЙ МЕХАНИЗМ АДАПТАЦИИ В КУЛЬТУРНОМ ЛАНДШАФТЕ ОНЕЖСКОГО ПОМОРЬЯ.
10:40-11:00	Яворская Т.Л. КРЕСТОСТРОЕНИЕ В ЛИТВЕ. ИСТОКИ ТРАДИЦИИ.
11:00-11:20	Яворская С.Л. «ГОРЫ КРЕСТОВ». ПОСЛЕДНИЕ ИССЛЕДОВАНИЯ.
11:20-11:40	Дорофеева Е.М. КОЛОКОЛЬНЫЕ ЗВОНЫ КАК ЧАСТЬ ТРАДИЦИОННОЙ НАРОДНОЙ КУЛЬТУРЫ. ВОЗРОЖДЕНИЕ ИСКУССТВА КОЛОКОЛЬНОГО ЗВОНА НА АРХАНГЕЛЬСКОМ СЕВЕРЕ.
11:40-12:00	Логинов К.К. ТРАДИЦИОННЫЕ ЗАНЯТИЯ ПОМОРОВ ОНЕЖСКОГО ПОЛУОСТРОВА В КОЛХОЗНЫЙ ПЕРИОД (ПО МАТЕРИАЛАМ ПОЛЕВЫХ ИССЛЕДОВАНИЙ 2017-2019 гг.).

12:00-12:30	Кофе-брейк. Около 402 аудитории.
12:30-12:50	Стрекалина Е.А. МЕТОДЫ ЭКСПОЗИЦИОННО-ВЫСТАВОЧНОЙ ДЕЯТЕЛЬНОСТИ В АЭМ «ТАЛЬЦЫ» КАК ФАКТОР ПОПУЛЯРИЗАЦИИ ИСТОРИКО-КУЛЬТУРНОГО НАСЛЕДИЯ.
12:50-13:10	Супрун М.Н. АРКТИКА В СТРАТЕГИИ ВЕЛИКИХ ДЕРЖАВ В ГОДЫ ВТОРОЙ МИРОВОЙ ВОЙНЫ.
13:10-13:30	Давыдов А.И., Агафонова И.С. СОХРАНЕНИЕ КУЛЬТУРНЫХ ЛАНДШАФТОВ. ЗАДАЧИ И ПРОБЛЕМЫ. ИЗ ОПЫТА РАБОТЫ НАУЧНО-ИССЛЕДОВАТЕЛЬСКОГО ПРЕДПРИЯТИЯ «ЭТНОС» (НИЖНИЙ НОВГОРОД).
13:30-13:50	Wrochna Ewa (Врочна Ева). СОХРАНЕНИЕ СОВМЕСТНОГО ТРАНСГРАНИЧНОГО КУЛЬТУРНОГО НАСЛЕДИЯ НА ПРИМЕРЕ ПРОЕКТА «ОЛЬШТЫНЕК-КАЛИНИНГРАД» - ОТ ОБЩЕЙ ИСТОРИИ К БУДУЩЕМУ ПАРТНЕРСТВУ.
13:50-14:20	Дискуссия
14:30-15:00	Кофе-брейк. Около 402 аудитории.

5 ноября 2020 г.

Место: **Интеллектуальный центр - Научная библиотека имени Е.И. Овсянкина Северного Арктического Федерального университета им. М.В. Ломоносова**

Адрес: ул. Смольный Буян, 1

Секция 2 **Геофизические и изотопно-геохимические методы и технологии поиска и разведки месторождений полезных ископаемых**

совместно с

Секцией 6 **Северный морской путь, прибрежная инфраструктура, безопасность мореплавания: проблемы, мониторинг, управление рисками**

Аудитория: 501

ВЕДУЩИЕ СЕКЦИИ: к.г.-м.н. Полякова Елена Викторовна, в.н.с. лаборатории глубинного геологического строения и динамики литосферы и к.г.-м.н. Данилов Константин Борисович, с.н.с. лаборатории сейсмологии Института геодинамики и геологии им. чл.-корр. РАН Ф.Н. Юдахина ФГБУН ФИЦКИА УрО РАН.

Длительность доклада 20 мин.

9:00-9:20	Гордеев Н.А., Молчанов А.Б. АВТОМАТИЗАЦИЯ СТРУКТУРНО-ГЕОМОРФОЛОГИЧЕСКОГО МЕТОДА РЕКОНСТРУКЦИИ СДВИГОВЫХ НЕОТЕКТОНИЧЕСКИХ НАПРЯЖЕНИЙ В ПРОГРАММЕ «SIMSGM».
9:20-9:40	Мокрушин А.В., Мудрук С.В., Рундквист Т.В., Козлов Н.Е. ИЗОТОПНО-ГЕОХИМИЧЕСКИЕ, ГЕОФИЗИЧЕСКИЕ, СТРУКТУРНЫЕ И СТАТИСТИЧЕСКИЕ ИССЛЕДОВАНИЯ МЕСТОРОЖДЕНИЙ ПОЛЕЗНЫХ ИСКОПАЕМЫХ В КОЛЬСКОМ РЕГИОНЕ АЗРФ.
9:40-10:00	Переплеткин И.А. ПЕРСПЕКТИВЫ ПРИМЕНЕНИЯ МАЛОГЛУБИННОЙ ЭЛЕКТРОРАЗВЕДКИ НА СЕВЕРЕ ЗАПАДНОЙ СИБИРИ.

10:00-10:20	Полякова Е.В. ОЦЕНКА ПРИРОДНОГО СОСТОЯНИЯ ПОДЗЕМНЫХ ВОД СЕВЕРНЫХ ТЕРРИТОРИЙ НА ОСНОВЕ ЦИФРОВОЙ МОДЕЛИ РЕЛЬЕФА.
10:20-10:40	Чистова З.Б., Кутинов Ю.Г., Минеев А.Л., Полякова Е.В. ВОЗМОЖНОСТЬ ПРИМЕНЕНИЕ ЦИФРОВЫХ МОДЕЛЕЙ РЕЛЬЕФА (ЦМР) ДЛЯ ВЫДЕЛЕНИЯ ТЕКТОНИЧЕСКИХ СТРУКТУР ДРЕВНИХ ПЛАТФОРМ (НА ПРИМЕРЕ СЕВЕРО-ЗАПАДА РУССКОЙ ПЛИТЫ).
10:40-11:00	Шошина К.В., Алешко Р.А. ИНТЕРПРЕТАЦИЯ МНОГОСПЕКТРАЛЬНЫХ АЭРОСНИМКОВ СВЕРХВЫСОКОГО РАЗРЕШЕНИЯ СЕВЕРНЫХ ТЕРРИТОРИЙ НА ОСНОВЕ МЕТОДИКИ ИХ АВТОМАТИЗИРОВАННОЙ ОБРАБОТКИ.
11:00-11:30	Кофе-брейк. Около 402 аудитории.
11:30-11:50	Чижова И.А., Волков А.В., ЛОБАНОВ К.В. (чл.-корр. РАН). ИНФОРМАЦИОННЫЙ ПОДХОД К ВЫЯВЛЕНИЮ ОСОБЕННОСТЕЙ ЗОЛОТОСЕРЕБРЯНЫХ ЭПИТЕРМАЛЬНЫХ МЕСТОРОЖДЕНИЙ НА ОСНОВЕ АНАЛИЗА ГЕОХИМИЧЕСКИХ ДАННЫХ.
11:50-12:10	Яковлев Е.Ю., Пучков А.В., Лапиков П.И., Кошелев Л.С. ФОРМИРОВАНИЕ РАДОНОВОГО ПОЛЯ С УЧЕТОМ ПАРАМЕТРА ПРОНИЦАЕМОСТИ ПОЧВ НАД ТРУБКАМИ ВЗРЫВА АРХАНГЕЛЬСКОЙ АЛМАЗОНОСНОЙ ПРОВИНЦИИ.
12:10-12:30	Башкуев Ю.Б., Дембелов М.Г., Ангархаева Л.Х., Буянова Д.Г. ОСОБЕННОСТИ РАСПРОСТРАНЕНИЯ ДЛИННЫХ И СРЕДНИХ РАДИОВОЛН НА СЕВЕРНОМ МОРСКОМ ПУТИ НАД СТРУКТУРОЙ «ТОЛСТЫЙ ЛЕД - МОРЕ».
12:30-12:50	Яцук А.В., Гресов А.И., Швалов Д.А. ИЗОТОПНО-ГАЗОГЕОХИМИЧЕСКИЕ ИССЛЕДОВАНИЯ ДОННЫХ ОТЛОЖЕНИЙ СЕВЕРНОЙ ЧАСТИ ВОСТОЧНО-СИБИРСКОГО МОРЯ И КОТЛОВИНЫ ПОДВОДНИКОВ СЕВЕРНОГО ЛЕДОВИТОГО ОКЕАНА.
13:00-14:00	Обед
14:00-14:20	Конечная Я.В., Антоновская Г.Н. СЕЙСМИЧНОСТЬ В РАЙОНЕ СЕВЕРНОГО МОРСКОГО ПУТИ
14:20-14:40	Турова А.П., Афонин Н.Ю. КЛАССИФИКАЦИОННЫЕ ВОЗМОЖНОСТИ ИСКУССТВЕННОЙ НЕЙРОННОЙ СЕТИ ПРИ ИДЕНТИФИКАЦИИ СЕЙСМИЧЕСКИХ СОБЫТИЙ, РЕГИСТРИРУЕМЫХ СЕЙСМИЧЕСКОЙ СТАНЦИЕЙ «СЕВЕРНАЯ ЗЕМЛЯ» АРХАНГЕЛЬСКОЙ СЕЙСМИЧЕСКОЙ СЕТИ.

14:40-15:00	Сенцов А.А., Агибалов А.О., Рогожин Е.А. АНАЛИЗ СЕЙСМИЧНОСТИ ПРИБРЕЖНЫХ РАЙОНОВ ФЕННОСКАНДИИ И БАРЕНЦЕВОМОРСКОГО РЕГИОНА.
15:20-15:40	Михальцева С.В, Захваткина Н.Ю., Бычкова И.А. ВЕРИФИКАЦИЯ МЕТОДА ОПРЕДЕЛЕНИЯ СПЛОЧЕННОСТИ ЛЕДЯНОГО ПОКРОВА ПО СПУТНИКОВЫМ ДАННЫМ.
15.40-16.00	Рюмина Т.Н., Евдокимова И.О. СПЕЦИАЛИЗИРОВАННОЕ ГИДРОМЕТЕОРОЛОГИЧЕСКОЕ ОБЕСПЕЧЕНИЕ СЕВЕРНОГО МОРСКОГО ПУТИ.
16.00-16.20	Трубицина О.П. УПРАВЛЕНИЕ ГЕОЭКОЛОГИЧЕСКИМИ РИСКАМИ В УСЛОВИЯХ ГЕОПОЛИТИЧЕСКИХ ВЫЗОВОВ НЕФТЕГАЗОВОГО ОСВОЕНИЯ РОССИЙСКОЙ АРКТИКИ.
16.20-16.40	Мязин В.А. ИССЛЕДОВАНИЕ СПОСОБНОСТИ ПРИБРЕЖНЫХ АРКТИЧЕСКИХ ЭКОСИСТЕМ К САМОВОССТАНОВЛЕНИЮ ПОСЛЕ НЕФТЯНОГО ЗАГРЯЗНЕНИЯ.
16.40-17.00	Дискуссия. Кофе-брейк. Около Актового зала на 1 этаже.
17.00-18.00	ЗАКРЫТИЕ КОНФЕРЕНЦИИ (Актовый зал)

Секция 3 Роль полярных экосистем в глобальных биогеохимических циклах и взаимосвязь с изменениями климата

Аудитория: 514

ВЕДУЩИЕ СЕКЦИИ: к.х.н. Гусакова Мария Аркадьевна, зав. лабораторией химии растительных биополимеров Института экологических проблем Севера (ИЭПС) ФГБУН ФИЦКИА УрО РАН, к.г.-м.н. Кокрятская Наталья Михайловна, зав. лабораторией экоаналитических исследований ИЭПС ФГБУН ФИЦКИА УрО РАН, к.х.н. Селянина Светлана Борисовна, зав. лабораторией болотных экосистем ИЭПС ФГБУН ФИЦКИА УрО РАН.

Длительность доклада 20 мин.

9:00-9:20	Поповичева О.Б. КЛИМАТИЧЕСКИЙ ТРАССЕР - ЧЕРНЫЙ УГЛЕРОД: ЭМИССИИ И ПЕРЕНОС В
-----------	--

	АРКТИКУ, ПО ДАННЫМ НА РОССИЙСКИХ СТАНЦИЯХ ТИКСИ, МЫС БАРАНОВА, О. БЕЛЫЙ.
9:20-9:40	Боголицын К.Г., Бровко О.С., Паламарчук И.А., Бойцова Т.А., Жильцов Д.В., Старицын В.В. ВЛИЯНИЕ ГЕОЭКОЛОГИЧЕСКИХ ВОЗДЕЙСТВИЙ НА КЛЕТОЧНУЮ СТЕНКУ И БИОСИНТЕЗ ХИТИНА В ПРОЦЕССЕ ОНТОГЕНЕЗА ЛИШАЙНИКА ВИДА <i>PELTIGERA ARPHTHOSA</i>.
9:40-10:00	Ширяев А.Г., Химич Ю.Р., Косолапов Д.А., Волобуев С.В., Ширяева О.С., Морозова О.В., Королева Н.Е., Соковнина С.Ю., Пейнтнер У., Кнудсен Х. ИЗМЕНЕНИЕ СТРУКТУРЫ РАСТИТЕЛЬНОГО ПОКРОВА И МИКОБИОТЫ В СВЯЗИ С ПОТЕПЛЕНИЕМ КЛИМАТА В ПОЛЯРНЫХ ШИРОТАХ.
10:00-10:20	Бондарев А.И. ОРГАНИЗАЦИЯ СИСТЕМЫ МОНИТОРИНГА ДРЕВЕСНОЙ РАСТИТЕЛЬНОСТИ В АРКТИЧЕСКОЙ ЗОНЕ НА ПРИМЕРЕ ЗАПОВЕДНИКА «ТАЙМЫРСКИЙ».
10:20-10:40	Манов А.В., Бобкова К.С., Тужилкина В.В. РОЛЬ ЛЕСОВ ПЕЧОРСКОГО БАССЕЙНА В СРЕДООБРАЗОВАНИИ АРКТИКИ И СУБАРКТИКИ.
10:40-11:00	Стороженко В.Г. СТРУКТУРА КОРЕННЫХ РАЗНОВОЗРАСТНЫХ ЕЛЬНИКОВ СЕВЕРНЫХ ТЕРРИТОРИЙ КАК ЭТАЛОНОВ УСТОЙЧИВОСТИ ЛЕСОВ ХВОЙНЫХ ФОРМАЦИЙ.
11:00-11:30	Кофе-брейк. Около 402 аудитории.
11:30-11:50	Новиков М.А. ОБЛАСТИ ДЕПОНИРОВАНИЯ ТЯЖЕЛЫХ МЕТАЛЛОВ В ДОННЫХ ОТЛОЖЕНИЯХ БАРЕНЦЕВА МОРЯ.
11:50-12:10	Пинаевская Е.А., Тарханов С.Н. АДАПТАЦИОННАЯ СПОСОБНОСТЬ ДЕРЕВЬЕВ СОСНЫ ОБЫКНОВЕННОЙ НА ПРИАРКТИЧЕСКОЙ ТЕРРИТОРИИ.
12.10-12.30	Мосеев Д.С., Печкин А.С. ВОССТАНОВЛЕНИЕ РАСТИТЕЛЬНОСТИ ТУНДР ПОЛУОСТРОВА ЯМАЛ НАРУШЕННЫХ ХОЗЯЙСТВЕННОЙ ДЕЯТЕЛЬНОСТЬЮ В ОКРЕСТНОСТЯХ П. САБЕТТА.
12:30-12:50	Воловинский И.В. ВЛИЯНИЕ КЛИМАТИЧЕСКИХ ФАКТОРОВ НА ПРИРОСТ ДЕРЕВЬЕВ НА МЕРЗЛОТНЫХ БУГРАХ НА СЕВЕРЕ ЗАПАДНОЙ СИБИРИ.
12:50-14:00	Обед
14:00-14:20	Гусакова М.А., Бровко О.С., Самсонова Н.А., Слобода А.А. ОЦЕНКА СОСТОЯНИЯ ОКРУЖАЮЩЕЙ СРЕДЫ АРХАНГЕЛЬСКОЙ АГЛОМЕРАЦИИ МЕТОДОМ

	ФИТОИНДИКАЦИИ.
14:20-14:40	Штабровская И.М. ХАРАКТЕРИСТИКА ПОЧВЕННОГО НАСЕЛЕНИЯ И ОКРУЖАЮЩИХ ТЕМПЕРАТУР В ВЫСОТНОМ ГРАДИЕНТЕ Г. КУЭЛЬПОРР (ХИБИНЫ).
14:40-15:00	Селянина С.Б., Пономарева Т.И., Зубов И.Н., Орлов А.С. РЕГИОНАЛЬНЫЕ ОСОБЕННОСТИ СТРУКТУРЫ ВЕРХОВОГО ТОРФА АРКТИЧЕСКОГО ЭКОРЕГИОНА.
15:20-15:40	Березина М.О. РАСПРЕДЕЛЕНИЕ И СОСТАВ ФИТОЦЕНОЗОВ ЗЕЛЕННЫХ МОРСКИХ МАКРОВОДОРОСЛЕЙ В ОСУШНОЙ ЗОНЕ ПРОЛИВА ПЕЧАКОВСКАЯ САЛМА О. БОЛЬШОЙ СОЛОВЕЦКИЙ (БЕЛОЕ МОРЕ).
15:40-16:00	Третьяков С.В., Ярославцев С.В., Коптев С.В., Ильинцев А.С., Цветков И.В., Богданов А.П., Торхов С.В., Бондарев А.И., Быков Ю.С., Загородский М.А. НОРМАТИВНО-СПРАВОЧНОЕ ОБЕСПЕЧЕНИЕ ЛЕСОХОЗЯЙСТВЕННОЙ ДЕЯТЕЛЬНОСТИ НА СУХОПУТНОЙ ТЕРРИТОРИИ АРКТИКИ РОССИЙСКОЙ ФЕДЕРАЦИИ.
16:00-16:20	Audry S. IMPACT OF EARLY DIAGENESIS PROCESSES ON CARBON CYCLE AND ASSOCIATED TRACES ELEMENTS IN STRATIFIED BOREAL LAKES.
16.20-16.30	Дискуссия
16.30-17.00	Кофе-брейк. Около Актового зала на 1 этаже.
17.00-18.00	ЗАКРЫТИЕ КОНФЕРЕНЦИИ (Актовый зал)

Секция 4 **Проблема разработки и трансфера инноваций в Арктике и Антарктике**

Аудитория: **402**

ВЕДУЩИЕ СЕКЦИЙ: д.э.н., профессор Скрипниченко Владимир Александрович, заведующий кафедрой геологии и горных работ САФУ, д.т.н. Антоновская Галина Николаевна, заместитель директора по научной работе ФГБУН ФИЦКИА УрО РАН.

Длительность доклада 20 мин.

9:00-9:20	Гусейнов Ч.С. ТЕХНОЛОГИЯ ПОДВОДНОГО СЖИЖЕНИЯ ГАЗА – ОСНОВА ОСВОЕНИЯ ГАЗОВЫХ РЕСУРСОВ АРКТИКИ.
-----------	--

9:20-9:40	Коньков А.Н., Филонов Ю.А., Новиков А.Л., Крюкова М.С., Козин Е.Г., Бурин Д.Л. ЗАЩИТА ОТ ПРОМЕРЗАНИЯ ВЕНТИЛЯЦИОННЫХ СТВОЛОВ ПОДЗЕМНЫХ СООРУЖЕНИЙ С УСТРОЙСТВОМ КОНСТРУКЦИОННО-ТЕПЛОИЗОЛЯЦИОННОЙ РУБАШКИ ИЗ ПЕНОСТЕКЛОБЕТОНА.
9:40-10:00	Константинов П.И., Варенцов М.И., Репина И.А., Артамонов А.Ю., Шувалов С.В., Самсонов Т.Е., Гриценко М.Ю., Семенова А.А., Воротилова П.Г., Соромотин А.В., Сизов О.С, Езау И.Н., Бакланов А.А. НОВЫЕ ТЕХНОЛОГИИ ИССЛЕДОВАНИЯ ГОРОДСКОГО ОСТРОВА ТЕПЛА, УСЛОВИЙ ТЕРМИЧЕСКОГО КОМФОРТА И ДРУГИХ МИКРОКЛИМАТИЧЕСКИХ ПАРАМЕТРОВ НАСЕЛЕННЫХ ПУНКТОВ В АРКТИЧЕСКОЙ ЗОНЕ РФ (НА ПРИМЕРЕ СЕТИ UNIARC).
10:00-10:20	Журавель В.П. ЛЕДОКОЛЫ В АРКТИКЕ: ВОПРОСЫ ГЕОПОЛИТИЧЕСКОГО СОПЕРНИЧЕСТВА.
10:20-10:40	Савинова В.А. ПРОЕКТИРОВАНИЕ СОВРЕМЕННЫХ НАУЧНО-ИССЛЕДОВАТЕЛЬСКИХ СТАНЦИЙ В УСЛОВИЯХ АРКТИЧЕСКОГО РЕГИОНА.
10:40-11:00	Кругликов С.В. МУЛЬТИ-АГЕНТНАЯ МОДЕЛЬ ВЗАИМОДЕЙСТВИЯ ГИБРИДНЫХ СИСТЕМ ЭНЕРГООБЕСПЕЧЕНИЯ В ПРОЕКТЕ «УМНЫЙ СЕВЕРНЫЙ ГОРОД».
11:00-11:30	Кофе-брейк. Около 402 аудитории.
11:30-11:50	Чайка Е.А. СИСТЕМА ОПОРНЫХ ПУНКТОВ СЕВЕРНОГО ШИРОТНОГО ТРАНСПОРТНОГО КОРИДОРА.
11:50-12:10	Сосновский А.В., Осокин Н.И. ПРИМЕНЕНИЕ ЗИМНЕГО ДОЖДЕВАНИЯ ДЛЯ ОПРЕСНЕНИЯ И ОЧИСТКИ СОЛЁНЫХ ВОД В УСЛОВИЯХ АРКТИКИ.
12:10-12:30	Селянин О.И. ВЛИЯНИЕ ИНВЕСТИЦИЙ В ТЕХНОЛОГИЧЕСКИЕ ИННОВАЦИИ НА РАЗВИТИЕ РЕГИОНОВ АЗРФ.
12:30-12:50	Кульпин Д.Л., Блох С.С., Ефимова Г.Х. ПИЛОТНЫЕ ПРОЕКТЫ В АРКТИКЕ.
12:50-13:10	Дискуссия

Секция 7 Арктическое пространство: сырьевая модель или сбалансированное развитие

совместно с

Секцией 8 Арктическое право: тенденции формирования и перспективы развития

Аудитория: 502

ВЕДУЩИЕ СЕКЦИИ: к.и.н. Подоплекин Андрей Олегович, заместитель директора по международному сотрудничеству ФГБУН ФИЦКИА УрО РАН, к.э.н. Губина Ольга Владимировна, с.н.с. лаборатории социо-эколого-экономических систем Института комплексных исследований Арктики ФГБУН ФИЦКИА УрО РАН.

Длительность доклада 15 мин.

9:00-9:15	Вабищевич Д.А. АРХИТЕКТУРНО-ПЛАНИРОВОЧНЫЙ ПОТЕНЦИАЛ ГОРОДСКИХ ТЕРРИТОРИЙ НА СЕВЕРЕ НА ПРИМЕРЕ ВОРКУТЫ.
9:15-9:30	Волков А.Д. ИССЛЕДОВАНИЕ ВОПРОСОВ РЕАЛИЗАЦИИ ПРОЕКТА ОПОРНЫХ ЗОН РАЗВИТИЯ АРКТИКИ И РЕАЛИЗАЦИИ ОСОБОГО ЭКОНОМИЧЕСКОГО РЕЖИМА В УСЛОВИЯХ СЕВЕРНОЙ КАРЕЛИИ С ПРИМЕНЕНИЕМ МЕТОДА ИНТЕРВЬЮИРОВАНИЯ.
9:30-9:45	Ключникова Е.М., Корппоо А. ПРИМЕНЕНИЕ КОНЦЕПЦИИ ЗЕЛЕННОГО РОСТА В ГОРНОЙ ПРОМЫШЛЕННОСТИ НА ПРИМЕРЕ МУРМАНСКОЙ ОБЛАСТИ.
9:45-10:00	Козловский В.В. ЦИВИЛИЗАЦИОННАЯ РЕЗИСТЕНТНОСТЬ К ОГРАНИЧЕНИЯМ ЭКОЛОГО-ЭКОНОМИЧЕСКОГО РАЗВИТИЯ РЕГИОНАЛЬНЫХ ТЕРРИТОРИЙ АРКТИЧЕСКОЙ ЗОНЫ РФ.
10:00-10:15	Кондратов Н.А., Шумилова Ю.Н. РАЗРАБОТКА МОДЕЛИ УСТОЙЧИВОГО РАЗВИТИЯ РОССИЙСКОЙ АРКТИКИ.
10:15-10:30	Лохов А.С., Губайдуллин М.Г. ПРОГНОЗИРОВАНИЕ ПОТЕНЦИАЛЬНОГО УЩЕРБА ПРИРОДНОЙ СРЕДЕ ТЕРРИТОРИИ НЕНЕЦКОГО АВТОНОМНОГО ОКРУГА ОТ РАЗЛИВОВ НЕФТИ.
10:30-10:45	Скуфьина Т.П., Баранов С.В., Гущина И.А., Яковчук А.А. ПОВЫШЕНИЕ ПЕНСИОННОГО ВОЗРАСТА В РОССИИ: ВЛИЯНИЕ НА ЭКОНОМИКУ

	АРКТИЧЕСКОГО РЕГИОНА И МИГРАЦИОННЫЕ НАСТРОЕНИЯ ЖИТЕЛЕЙ (НА ПРИМЕРЕ МУРМАНСКОЙ ОБЛАСТИ).
10:45-11:00	Скуфьина Т.П. МЕТОДОЛОГИЧЕСКИЕ АСПЕКТЫ ИССЛЕДОВАНИЯ СОЦИАЛЬНО-ЭКОНОМИЧЕСКОЙ ДИНАМИКИ РОССИЙСКОЙ АРКТИКИ С УЧЕТОМ ГЕОПОЛИТИЧЕСКИХ, МАКРОЭКОНОМИЧЕСКИХ, ЭКОЛОГИЧЕСКИХ, МИНЕРАЛЬНО-СЫРЬЕВЫХ ФАКТОРОВ.
11:00-11:30	Кофе-брейк. Около 402 аудитории.
11:30-11:45	Губина О.В., Проворова А.А. РОЛЬ ИННОВАЦИЙ В РЕАЛИЗАЦИИ ДЕМОГРАФИЧЕСКОГО ПОТЕНЦИАЛА АРКТИКИ В АСПЕКТЕ СОЦИАЛЬНОГО ВОСПРИЯТИЯ.
11:45-12:00	Сысоева Н.М., Дец И.А. РАЗВИТИЕ ЧАСТНОГО БИЗНЕСА В СЕВЕРНЫХ РАЙОНАХ ВОСТОЧНОЙ СИБИРИ.
12:00-12:15	Сысоева Н.М., Кузнецова А.Н. МЕЖРЕГИОНАЛЬНОЕ ВЗАИМОДЕЙСТВИЕ В АРКТИЧЕСКОЙ ЗОНЕ.
12:15-12:30	Тишков С.В., Щербак А.П., Волков А.Д., Каргинова-Губинова В.В. АКТУАЛЬНЫЕ ПРОБЛЕМЫ В СФЕРЕ ПОВЫШЕНИЯ ЭНЕРГОЭФФЕКТИВНОСТИ НА ЕВРОПЕЙСКОМ СЕВЕРЕ РОССИИ.
12:30-12:45	Царик К.К. РОССИЙСКО-КИТАЙСКОЕ СТРАТЕГИЧЕСКОЕ ПАРТНЕРСТВО В АРКТИКЕ В ФОРМАТЕ ЭКОНОМИЧЕСКИХ ОПОРНЫХ ЗОН.
12:45-13:00	Шошин А.С. АНАЛИЗ СОВРЕМЕННЫХ ТЕХНОЛОГИЙ ИНФОРМАЦИОННОЙ ПОДДЕРЖКИ ПРОЦЕССОВ ПРОЕКТИРОВАНИЯ И ЭКСПЛУАТАЦИИ ЛЕСНЫХ ДОРОГ.
13:00-13:15	Баттахов П.П. ОСНОВНЫЕ ПРОБЛЕМНЫЕ ВОПРОСЫ В АРКТИЧЕСКОЙ ЗОНЕ, ИХ ПРАВОВОЕ РЕГУЛИРОВАНИЕ В РОССИЙСКОМ ЗАКОНОДАТЕЛЬСТВЕ.
13:15-13:30	Митько А.В. ОСНОВНЫЕ НАПРАВЛЕНИЯ РЕАЛИЗАЦИИ АРКТИЧЕСКОЙ СТРАТЕГИИ РОССИЙСКОЙ ФЕДЕРАЦИИ.
13:30-14:30	Обед
14:30-14:45	Иванова В.А. ИСТОРИЯ ПРАВОВОГО РЕГУЛИРОВАНИЯ ОСВОЕНИЯ НЕФТЕГАЗОВЫХ МЕСТОРОЖДЕНИЙ РОССИЙСКОЙ АРКТИКИ В 20 ВЕКЕ.
14:45-15:00	Онякова А.М., Скрипниченко В.А. ГЕОЛОГО-ЭКОНОМИЧЕСКИЕ ПРОБЛЕМЫ ЭКСПОРТА МИНЕРАЛЬНО-СЫРЬЕВЫХ РЕСУРСОВ В АРКТИЧЕСКОЙ ЗОНЕ РОССИЙСКОЙ ФЕДЕРАЦИИ

	(АРХАНГЕЛЬСКАЯ ОБЛАСТЬ И НЕНЕЦКИЙ АВТОНОМНЫЙ ОКРУГ).
15:00-15:15	Корчак Е.А. ДОЛГОСРОЧНАЯ ДИНАМИКА СОЦИАЛЬНОГО ПРОСТРАНСТВА АРКТИЧЕСКОЙ ЗОНЫ РОССИИ.
15:15-15:30	Стыров М.М. КОНКУРЕНТОСПОСОБНОСТЬ И СПРАВЕДЛИВОСТЬ В ЖИЗНИ НАРОДА И ПРЕДПРИЯТИЙ СЕВЕРНЫХ РЕГИОНОВ РОССИИ: ПРОБЛЕМА «СЕВЕРНЫХ ЛЬГОТ».
15:30-15:45	Богданова Е.Н., Лобанов А.А., Андронов С.В., Кочкин Р.А. ОЦЕНКА СУБЪЕКТИВНОГО КАЧЕСТВА ЖИЗНИ У КОРЕННЫХ НАРОДОВ АРКТИЧЕСКОЙ ЗОНЫ ЗАПАДНОЙ СИБИРИ.
15:45-16:00	Когрроо А. ПРИМЕНЕНИЕ ПОДХОДОВ КОНЦЕПЦИИ ЗЕЛЕННОГО РОСТА В ГОРНОЙ ПРОМЫШЛЕННОСТИ НА ПРИМЕРЕ МУРМАНСКОЙ ОБЛАСТИ.
16:00-16:20	Дискуссия.
16:20-17:00	Кофе-брейк. Около Актового зала на 1 этаже.
17:00-18:00	ЗАКРЫТИЕ КОНФЕРЕНЦИИ (Актовый зал)

Секция 9 Сохранение здоровья и адаптация человека в условиях изменяющегося климата Арктической зоны

Аудитория: 411

ВЕДУЩИЕ СЕКЦИИ: д.м.н., профессор Добродеева Лилия Константиновна, директор Института физиологии природных адаптаций ФГБУН ФИЦКИА УрО РАН, д.б.н., профессор Щеголева Любовь Станиславовна, зав. лабораторией физиологии иммунокомпетентных клеток Института физиологии природных адаптаций ФГБУН ФИЦКИА УрО РАН, д.м.н., профессор Малявская Светлана Ивановна, проректор по научно-инновационной работе, зав. кафедрой педиатрии ФГБОУ ВО СГМУ Минздрава России.

Длительность доклада 15 мин.

9:00-9:15	Балашова С.Н., Добродеева Л.К. ВЛИЯНИЕ КРАТКОВРЕМЕННОГО ОБЩЕГО ОХЛАЖДЕНИЯ НА ГЕМОДИНАМИЧЕСКУЮ РЕАЦИЮ В ЗАВИСИМОСТИ ОТ ФОНОВОГО СОДЕРЖАНИЯ НЕЙТРОФИЛОВ В
-----------	--

	ВЕНОЗНОЙ КРОВИ У ПРАКТИЧЕСКИ ЗДОРОВЫХ ЛЮДЕЙ.
9:15-9:30	Малявская С.И., Кострова Г.Н., Лебедев А.В. ФАКТОРЫ РИСКА СЕРДЕЧНО-СОСУДИСТЫХ ЗАБОЛЕВАНИЙ У ДЕТЕЙ ГОРОДА АРХАНГЕЛЬСКА.
9:30-9:45	Белишева Н.К. ЛОКАЛЬНЫЕ И ГЛОБАЛЬНЫЕ ВКЛАДЫ АРКТИЧЕСКОЙ СРЕДЫ В ЗАБОЛЕВАЕМОСТЬ ДЕТСКОГО НАСЕЛЕНИЯ НА ПРИМЕРЕ МУРМАНСКОЙ ОБЛАСТИ.
9:45-10:00	Хромова А.О., Дружинина М.В. ДЕТИ В АРКТИЧЕСКОМ РЕГИОНЕ: ЗАЧЕМ НУЖНА ИГРА?
10:00-10:15	Унгуриану Т.Н. ХАРАКТЕРИСТИКА ДЕМОГРАФИЧЕСКИХ ПРОЦЕССОВ И ЗДОРОВЬЕ НАСЕЛЕНИЯ В АРКТИКЕ.
10:15-10:30	Заборский О.С., Поскотинова Л.В., Кривоногова О.В., Ворошилов А.В. РЕАКТИВНОСТЬ СЕРДЕЧНО-СОСУДИСТОЙ СИСТЕМЫ У ШКОЛЬНИКОВ ПРИ БИОУПРАВЛЕНИИ ОБЩЕЙ ВАРИАБЕЛЬНОСТЬЮ СЕРДЕЧНОГО РИТМА ПОСЛЕ ФИЗИЧЕСКОЙ НАГРУЗКИ В РАЗЛИЧНЫХ ТЕМПЕРАТУРНЫХ УСЛОВИЯХ.
10:30-10:45	Кудрявцев А.В. РАЗЛИЧИЯ В СЕРДЕЧНО-СОСУДИСТОМ ЗДОРОВЬЕ В СЕВЕРНЫХ ШИРОТАХ: РЕЗУЛЬТАТЫ СРАВНЕНИЯ ДАННЫХ ПОПУЛЯЦИОННЫХ ИССЛЕДОВАНИЙ В РОССИИ И В НОРВЕГИИ.
10:45-11:00	Каббани М.С., Щёголева Л.С. СОСТОЯНИЕ ИММУНОРЕГУЛЯТОРНОГО ИНДЕКСА (CD4+/CD8+) У ЧЕЛОВЕКА НА СЕВЕРНЫХ ТЕРРИТОРИЯХ РФ (НАПРИМЕР: АРХАНГЕЛЬСКАЯ ОБЛАСТЬ).
11:00-11:30	Кофе-брейк. Около 402 аудитории.
11:30-11:45	Капилевич Л.В., Кривошеков С.Г. ФИЗИЧЕСКИЕ НАГРУЗКИ И БИОХИМИЧЕСКИЕ ПОКАЗАТЕЛИ КРОВИ КАК ФАКТОРЫ АДАПТАЦИИ К ВАХТОВОМУ РЕЖИМУ ТРУДА У НЕФТЯНИКОВ В СЕВЕРНЫХ РЕГИОНАХ СИБИРИ.
11:45-12:00	Воробьева Н.А. ГУМОРАЛЬНЫЕ, МОЛЕКУЛЯРНО-ГЕНЕТИЧЕСКИЕ МЕХАНИЗМЫ РАЗВИТИЯ ДИСФУНКЦИИ ЭНДОТЕЛИЯ В УСЛОВИЯХ НАХОЖДЕНИЯ В ПРИАРКТИЧЕСКОМ И АРКТИЧЕСКОМ РЕГИОНАХ РФ.
12:00-12:15	Зубов Л.А. ОСОБЕННОСТИ ОКАЗАНИЯ МЕДИЦИНСКОЙ ПОМОЩИ В ТРУДНОДОСТУПНЫХ АРКТИЧЕСКИХ РЕГИОНАХ.

12:15-12:30	Молодовская И.Н., Типисова Е.В., Попкова В.А., Елфимова А.Э., Потуткин С.Д. ИЗУЧЕНИЕ РОЛИ ДОФАМИНЕРГИЧЕСКОЙ СИСТЕМЫ В РЕГУЛЯЦИИ ЭНДОКРИННОЙ ФУНКЦИИ ЩИТОВИДНОЙ И ПОЛОВЫХ ЖЕЛЁЗ.
12:30-13:30	Обед
13:30-13:45	Пашинская К.О., Самодова А.В., Добродеева Л.К. СООТНОШЕНИЕ ВНЕКЛЕТОЧНОГО ПУЛА РЕЦЕПТОРОВ И ТРАНСПОРТНЫХ БЕЛКОВ КРОВИ АПОЛИПОПРОТЕИНОВ А-1 И В У ЖИТЕЛЕЙ ПОС. РЕВДА МУРМАНСКОЙ ОБЛАСТИ.
13:45-14:00	Ставинская О.А., Добродеева Л.К. ГИБЕЛЬ ЛИМФОЦИТОВ КРОВИ У ЖИТЕЛЕЙ СЕВЕРА С НЕДОСТАТКОМ СОДЕРЖАНИЯ ЗРЕЛЫХ Т-КЛЕТОК.
14:00-14:15	Волкова Н.И., Бичкаева Ф.А. АНАЛИЗ СОДЕРЖАНИЯ КОРТИЗОЛА И ГЛЮКОЗЫ В СЫВОРОТКЕ КРОВИ У ЖИТЕЛЕЙ АРКТИЧЕСКОГО И ПРИАРКТИЧЕСКОГО РЕГИОНОВ СЕВЕРА ЗРЕЛОГО ВОЗРАСТА.
14:15-14:30	Малик Л.С., Мелкая Л.А. КОНЦЕПЦИЯ ЧЕЛОВЕЧЕСКОЙ БЕЗОПАСНОСТИ В АСПЕКТЕ УСТОЙЧИВОГО РАЗВИТИЯ АРКТИКИ И СЕВЕРА.
14:30-14:45	Володина А.Д., Хижкин Е.А., Сергина С.Н., Илюха В.А., Виноградова И.А. ВЛИЯНИЕ СВЕТОВОЙ ДЕПРИВАЦИИ, МЕЛАТОНИНА И АНТАГОНИСТА ЕГО РЕЦЕПТОРОВ НА АНТИОКСИДАНТНУЮ СИСТЕМУ КРЫС.
14:45-15:00	Гончаров Н.Е., Платонова А.А., Гончаров А.Е., Краева Л.А. ИДЕНТИФИКАЦИЯ БАКТЕРИЙ С МНОЖЕСТВЕННОЙ ЛЕКАРСТВЕННОЙ УСТОЙЧИВОСТЬЮ В ПРИРОДНЫХ ЭКОСИСТЕМАХ АРХИПЕЛАГА ШПИЦБЕРГЕН.
15:00-15:15	Крылов И.А. РАЗРАБОТКА И ПРОИЗВОДСТВО НОВЫХ АДАПТОГЕННЫХ СРЕДСТВ ДЛЯ ЖИТЕЛЕЙ АРКТИЧЕСКИХ ТЕРРИТОРИЙ.
15:15-15:30	Шепелева О.А., Дегтева Г.Н. СОХРАНЕНИЕ ЗДОРОВЬЯ И АДАПТАЦИЯ ЧЕЛОВЕКА В УСЛОВИЯХ ИЗМЕНЯЮЩЕГОСЯ КЛИМАТА АРКТИЧЕСКОЙ ЗОНЫ.
15:30-15:45	Краснова И.С., Семенов Г.В., Никитина М.А. ВЫСОКОКАЧЕСТВЕННЫЕ СУХИЕ СУБЛИМИРОВАННЫЕ ПРОДУКТЫ ПИТАНИЯ ДЛЯ КРАЙНЕГО СЕВЕРА.
15:45-16:00	Кукаренко Н.Н. ЗДОРОВЬЕ ЧЕЛОВЕКА В УСЛОВИЯХ ИЗМЕНЯЮЩЕГОСЯ КЛИМАТА АРКТИЧЕСКОЙ ЗОНЫ: ГЕНДЕРНЫЙ ПОДХОД.

16:00-16:15	Демин А.В. ОСОБЕННОСТИ КОМПОНЕНТОВ ПОСТУРАЛЬНОГО БАЛАНСА У ЖЕНЩИН 65–74 ГОДА.
16:15-17:00	Дискуссия. Кофе-брейк. Около Актового зала на 1 этаже.
17:00-18:00	ЗАКРЫТИЕ КОНФЕРЕНЦИИ (Актовый зал)

Секция 10 Сельское хозяйство и обеспечение продовольственной безопасности в полярных и приполярных регионах

Аудитория: 402

ВЕДУЩИЙ СЕКЦИИ: д.с.-х.н. Прожерин Валентин Петрович, г.н.с. Приморского филиала ФГБУН ФИЦКИА УРО РАН.

Длительность доклада 20 мин.

14:20-14:40	Мишуков И.О., Павлов П.М., Сипко ТП. ОВЦЕБЫКОВОДСТВО, КАК ЭЛЕМЕНТ КОМПЛЕКСНОГО РАЗВИТИЯ АРКТИКИ.
14:40-15:00	Гончаров Ю.В., Безбородов А.С. МЕСТНЫЙ МОРСКОЙ РЫБНЫЙ ПРОМЫСЕЛ КАК ЭЛЕМЕНТ ПРОДОВОЛЬСТВЕННОЙ БЕЗОПАСНОСТИ НЕНЕЦКОГО АВТОНОМНОГО ОКРУГА.
15:00-15:20	Юрьева И.Б. АБОРИГЕННЫЕ ПОРОДЫ ЛОШАДЕЙ КАК НЕОБХОДИМЫЙ АСПЕКТ СОХРАНЕНИЯ БИОРАЗНООБРАЗИЯ АРКТИЧЕСКИХ ТЕРРИТОРИЙ.
15:20-15:40	Гусаров И.В. ЭФФЕКТИВНЫЙ КОНТРОЛЬ ПОЛНОЦЕННОСТИ КОРМЛЕНИЯ В МОЛОЧНОМ ЖИВОТНОВОДСТВЕ ВОЛОГОДСКОЙ ОБЛАСТИ.
15:40-16:00	Коптев С.В., Третьяков С.В., Наквасина Е.Н., Jussi Soppela. ИССЛЕДОВАНИЕ ПОТЕНЦИАЛА РАЗВИТИЯ АГРОЛЕСОВОДСТВА В БАРЕНЦ РЕГИОНЕ.
16:00-16:20	Царев С.А. ОДОМАШНИВАНИЕ ОВЦЕБЫКА – БУДУЩЕЕ ЖИВОТНОВОДСТВА В СЕВЕРНОЙ ПОЛОВИНЕ РОССИИ.
16:20-16:40	Дискуссия.
16:40-17:00	Кофе-брейк. Около Актового зала на 1 этаже.
17:00-18:00	ЗАКРЫТИЕ КОНФЕРЕНЦИИ (Актовый зал)

5 ноября 2020 г.

Место: Интеллектуальный центр – Научная библиотека имени Е.И. Овсянкина Северного (Арктического) федерального университета имени М.В. Ломоносова.

Адрес: ул. Смольный Буян, 1.

Аудитория 102

**14.00-16.00 ПРЕЗЕНТАЦИЯ КРАСНОЙ КНИГИ
АРХАНГЕЛЬСКОЙ ОБЛАСТИ.**

17.00-18.00 ЗАКРЫТИЕ КОНФЕРЕНЦИИ.

Актовый зал (1 этаж)

Секция 11 «Метафизика Арктики»: пространство и время циркумполярного мира

В рамках секции состоится проведение двух школ молодых ученых и студентов.

4 ноября 2020 г.

Молодежная научная школа-семинар «Культура и пространство: от теории к прикладным исследованиям северных территорий Российской Федерации»

Место: **Интеллектуальный центр – Научная библиотека имени
Е.И. Овсянкина Северного (Арктического) федерального
университета им. М.В. Ломоносова.**

Адрес: ул. Смольный Буян, 1.

Аудитория: **102**

Руководитель школы-семинара: д.филол.н., проф. Соловьёва Анна
Николаевна

Длительность доклада **15 мин.**

9:10-10:00	Открытие школы-семинара
10:00-10:15	Приветствия участникам школы-семинара
10:15-10:45	Презентация научных монографий Н.М. Теребихина «Метафизика Севера» и С.А. Звягина «Морское наследие Поморья: образы, функции, практики».
10:45-11:00	Соловьёва А.Н. КУЛЬТУРНЫЙ АНАЛИЗ МОРСКОГО ЛАНДШАФТА: ОБЗОР ТЕОРЕТИЧЕСКИХ ОСНОВАНИЙ.
11:00-11:15	Бызова Н.М. КУЛЬТУРНО-ГЕОГРАФИЧЕСКОЕ ПРОСТРАНСТВО АРКТИКИ.
11:15-11:30	Зайков К.С. ЭТНОКУЛЬТУРНЫЙ ЛАНДШАФТ СЕВЕРНОГО ФРОНТИРА РОССИИ И НОРВЕГИИ В XVIII В. (АРХИТЕКТУРА ГИБКИХ И ЖЕСТКИХ ГРАНИЦ).
11:30-11:45	Матонин В.Н. ГЕОКУЛЬТУРНОЕ ПРОСТРАНСТВО СЕВЕРНОЙ ДЕРЕВНИ.
11:45-12:00	Звягин С.А. О СУЩНОСТИ МОРСКОГО НАСЛЕДИЯ В СОЦИОКУЛЬТУРНОМ ПРОСТРАНСТВЕ СЕВЕРА.
12:00-12:30	Кофе-брейк. Около 402 аудитории.

12:30-12:45	Добрыднев В.А. ГЕТЕРОГЕННОСТЬ НАРОДНОЙ КУЛЬТУРЫ РУССКОГО СЕВЕРА КАК ТЕОРЕТИЧЕСКАЯ И МЕТОДОЛОГИЧЕСКАЯ ПРОБЛЕМА.
12:45-13:00	Горшков О.Е. ПРОСТРАНСТВЕННЫЙ ФАКТОР И ЕГО РОЛЬ В РЕПРЕЗЕНТАЦИИ КУЛЬТУРНО-ИСТОРИЧЕСКОГО НАСЛЕДИЯ СЕВЕРА (НА ПРИМЕРЕ ЭКСКУРСИОННОЙ ДЕЯТЕЛЬНОСТИ МУЗЕЯ НАРОДНЫХ ПРОМЫСЛОВ И РЕМЕСЕЛ ПРИМОРЬЯ).
13:00-13:15	Худяев А.С. СВЯЩЕННОЕ ПРОСТРАНСТВО: К КОНЦЕПТУАЛИЗАЦИИ ФЕНОМЕНА.
13:15-13:30	Теребихин Н.М. РИТУАЛЬНО-МИФОЛОГИЧЕСКИЕ МЕХАНИЗМЫ ДОМЕСТИКАЦИИ ПРОСТРАНСТВА В ТРАДИЦИОННОЙ КУЛЬТУРЕ НАРОДОВ СЕВЕРА И АРКТИКИ.
13:30-13:45	Мелютин М.Н. СВЯЩЕННЫЙ ХРОНОТОП КУЛЬТУРНОГО ЛАНДШАФТА РУССКОГО СЕВЕРА (НА ПРИМЕРЕ САКРАЛЬНОГО ЛАНДШАФТА КЕНОЗЕРЬЯ).
13:45-14:00	Есеева О.В. СВЯТЫЕ МЕСТА ПИНЕЖЬЯ.
14:00-14:15	Попова Л.Д. СЕМАНТИКА МОНАСТЫРСКОГО ПРОСТРАНСТВА РУССКОГО СЕВЕРА.
14:15-14:30	Шаляпин С.О. МЕСТО НИКОЛО-КОРЕЛЬСКОГО МОНАСТЫРЯ В СВЯЩЕННОМ ЛАНДШАФТЕ СЕВЕРНОЙ ФИВАИДЫ.
14:30-15:00	Кофе-брейк. Около 402 аудитории.
15:00-15:15	Журавлёв П.С. ПОЛИТИЧЕСКАЯ ЭКОЛОГИЯ АРКТИКИ: К ВОПРОСУ О ПРЕДМЕТЕ ИССЛЕДОВАНИЯ.
15:15-15:30	Спасенкова И.В. СЕМИОТИЧЕСКАЯ ИНВЕРСИЯ И ТРАНСФОРМАЦИЯ САКРАЛЬНОГО ПРОСТРАНСТВА ВОЛОГДЫ В 20–30 ГГ. XX ВЕКА.
15:30-15:45	Шульгина М.В. ИТОГИ И ПЕРСПЕКТИВЫ ПОЛЕВЫХ АРХЕОЛОГИЧЕСКИХ ИССЛЕДОВАНИЙ ПРАВОСЛАВНОЙ ИЕРОТОПИИ АРХАНГЕЛЬСКА.
15:45-16:00	Мозговой С.А. МОРСКАЯ ПОЛИТИКА РОССИИ В АРКТИКЕ В КОНТЕКСТЕ ГЛОБАЛЬНЫХ ПРОБЛЕМ СОВРЕМЕННОСТИ.
16:00-16:15	Наумов Ю.М. АКТУАЛИЗАЦИЯ ИСТОРИЧЕСКОГО СУДОСТРОЕНИЯ И СУДОХОДСТВА РОССИИ.
16:15-16:30	Крячюнас В.В., Игловский С.А. УЧАСТИЕ ГИДРОСАМОЛЕТОВ «КАТАЛИНА» В ОБОРОНЕ СЕВЕРНОГО МОРСКОГО ПУТИ В ГОДЫ ВЕЛИКОЙ ОТЕЧЕСТВЕННОЙ ВОЙНЫ.
16:30-17:00	Дискуссия



**VII Всероссийская исследовательская школа студентов,
аспирантов и молодых учёных
«РУССКИЙ СЕВЕР И АРКТИКА: ФУНДАМЕНТАЛЬНЫЕ
ПРОБЛЕМЫ ИСТОРИИ И СОВРЕМЕННОСТИ»**

Место: **Высшая школа социально-гуманитарных наук и международной коммуникации САФУ имени М.В. Ломоносова.**

Адрес: Ломоносова, 2, ауд. 112

2 ноября 2020 г. – Прибытие участников.

3 ноября 2020 г.

СЕКЦИЯ I. АКТУАЛЬНЫЕ ПРОБЛЕМЫ СОТРУДНИЧЕСТВА И СОПЕРНИЧЕСТВА В АРКТИКЕ

Аудитория: **112**

РУКОВОДИТЕЛИ СЕКЦИИ: к.и.н., доц. Зарецкая Оксана Валерьевна, студентка ВШСГНиМК САФУ Коровина Екатерина Сергеевна.

09.30-10.10	Регистрация участников
10:10-10:30	Приветственное слово директора ВШСГНиМК А.М. Тамицкого. Приветственное слово проф. ВШСГНиМК А.В. Репневского Приветственное слово зав. каф. всеобщей истории Зарецкой Оксаны Валерьевны.
10:30-11:15	Пленарный доклад к.и.н., доцента, ректора ГАУГН Дениса Валерьевича Фомина-Нилова «СССР ИЛИ ЗК НАУЧНЫХ КОММУНИКАЦИЙ: ВЫЗОВЫ ПЕРЕД НАУКОЙ И ОБРАЗОВАНИЕМ В 21 ВЕКЕ».
11.15-11.30	Еремеев К.Я. ВНЕШНЕЭКОНОМИЧЕСКИЕ СВЯЗИ

	СУБЪЕКТОВ ЕВРОПЕЙСКОГО СЕВЕРА РОССИИ В КОНТЕКСТЕ ТРАНСГРАНИЧНОГО СОТРУДНИЧЕСТВА В БАРЕНЦЕВОМ ЕВРО-АРКТИЧЕСКОМ РЕГИОНЕ.
11.30-11.45	Орлова И.А. ОСОБЕННОСТИ ОСУЩЕСТВЛЕНИЯ МЕЖДУНАРОДНЫХ И ВНЕШНЕЭКОНОМИЧЕСКИХ СВЯЗЕЙ ПРИГРАНИЧНЫМИ И ВНУТРИГОСУДАРСТВЕННЫМИ СУБЪЕКТАМИ РОССИЙСКОЙ ФЕДЕРАЦИИ: СРАВНИТЕЛЬНЫЙ АНАЛИЗ.
11.45-12.00	Зажигин К.А. ОСУЩЕСТВЛЕНИЕ ВНЕШНЕ-ЭКОНОМИЧЕСКИХ СВЯЗЕЙ РЕГИОНАМИ РОССИИ И ШВЕЙЦАРИИ: СРАВНИТЕЛЬНЫЙ АНАЛИЗ (НА ПРИМЕРЕ АРХАНГЕЛЬСКОЙ ОБЛАСТИ И КАНТОНА ЦЮРИХ).
12.00-12.15	Маслова А.Ю. ПРИНЦИПЫ ФЕДЕРАЛИЗМА КАК ФАКТОР ОСУЩЕСТВЛЕНИЯ МЕЖДУНАРОДНЫХ И ВНЕШНЕЭКОНОМИЧЕСКИХ СВЯЗЕЙ АРКТИЧЕСКИМИ СУБЪЕКТАМИ РОССИЙСКОЙ ФЕДЕРАЦИИ.
12.15-12.30	Шестакова Е.Н. ТРАНСГРАНИЧНОЕ НАУЧНО-ОБРАЗОВАТЕЛЬНОЕ ПРОСТРАНСТВО: ОПЫТ СОТРУДНИЧЕСТВА ПЕТРОЗАВОДСКОГО ГОСУДАРСТВЕННОГО УНИВЕРСИТЕТА И УНИВЕРСИТЕТА ВОСТОЧНОЙ ФИНЛЯНДИИ (ПЕТРГУ) ON-LINE
12.30-12.45	Ермолина М.Е. УЧРЕЖДЕНИЕ ОСОБО ОХРАНЯЕМЫХ ПРИРОДНЫХ ТЕРРИТОРИЙ НА ШПИЦБЕРГЕНЕ КАК НАЦИОНАЛЬНЫЙ ИНТЕРЕС НОРВЕГИИ В АРКТИКЕ.
12.45-13.00	Комиссаренко А.В. ОРГАНИЗАЦИЯ КОМПЛЕКСА МЕХАНИЗМОВ ПОДДЕРЖКИ НАУЧНЫХ ИССЛЕДОВАНИЙ В РОССИЙСКОЙ АРКТИКЕ.
13.00-13.15	Кофе брейк
13.15-14.00	Пленарный доклад к.и.н., руководителя центра истории Северной Европы и Балтии ИВИ РАН А.А. Комарова СОВЕТСКО-ФИНЛЯНДСКИЕ ПЕРЕГОВОРЫ 1944 г. И ЗАКЛЮЧЕНИЕ СОГЛАШЕНИЯ О ПЕРЕМИРИИ С ФИНЛЯНДИЕЙ. On-line
14.00-15.00	Обед
15.00-15.15	Хребтов Н.А. ИНЖЕНЕРНОЕ ОБЕСПЕЧЕНИЕ ФУНКЦИОНИРОВАНИЯ СИСТЕМЫ УКРЕПЛЕНИЙ НА СЕВЕРНЫХ РУБЕЖАХ РОССИЙСКОЙ ИМПЕРИИ В XVIII ВЕКЕ.
15.15-15.30	Хатанзейский А.В. НОВАЯ ЗЕМЛЯ И ВОЙНА В АРКТИКЕ

	1941-1945 гг.
15.30-15.45	Садомцева А.Р. РОЛЬ ШВЕЦИИ В УРЕГУЛИРОВАНИИ СОВЕТСКО-ФИНЛЯНДСКИХ ОТНОШЕНИЙ В ПОСЛЕВОЕННОЕ ВРЕМЯ (1944 – 1948). On-line
15.45-16.00	Кондратьев И.В. ДЕЙСТВИЯ НАТО В АРКТИКЕ И РЕАКЦИЯ РОССИИ.
16.00-16.15	Чистиков М.Н. АРХАНГЕЛЬСКАЯ ОБЛАСТЬ В УСЛОВИЯХ ГЛОБАЛИЗАЦИИ.
16.15-16.30	Бхагват Д.В. ГОСУДАРСТВЕННАЯ ПОЛИТИКА В СФЕРЕ РАЗВИТИЯ СЕВЕРНОГО МОРСКОГО ПУТИ: ПРОБЛЕМЫ СОТРУДНИЧЕСТВА И БЕЗОПАСНОСТИ.
16.30-16.45	Сапутра Санди THE HISTORY OF THE ARCTIC COUNCIL'S EVOLUTION IN THE FRAME OF CONSTRUCTIVIST APPROACH.

4 ноября 2020 г.

09.00-12.00	Экскурсия по г. Архангельску и посещение Северного морского музея
-------------	---

Секция II. ИСТОЧНИКИ ПО ИСТОРИИ РУССКОГО СЕВЕРА И АРКТИКИ

Аудитория: 112

РУКОВОДИТЕЛИ СЕКЦИИ: к.и.н., ст.преп. Рагозин Герман Сергеевич, студентка 1 курса ВШСГНиМК САФУ Рощина Диана Константиновна.

12.00-12.15	Кофе-брейк
12.15-12.30	Гюрджоян К.Г. РЕЗУЛЬТАТЫ ИЗУЧЕНИЯ СРЕДНЕВЕКОВОГО КУЛЬТУРНОГО НАСЛЕДИЯ ТЮМЕНСКОЙ АРКТИКИ.
12.30-12.45	Гусева Д.В. КОМПЛЕКСНЫЙ АНАЛИЗ ИНВЕНТАРЯ РАННЕМЕЗОЛИТИЧЕСКОЙ СТОЯНКИ ГУСИНЫЙ 4 НА КОЛЬСКОМ ПОЛУОСТРОВЕ. On-line
12.45-13.00	Ткачев А.А. О ПЕРСПЕКТИВАХ ФОРМИРОВАНИЯ НАУЧНО-ОБРАЗОВАТЕЛЬНОГО ЦЕНТРА АРХЕОЛОГИЧЕСКОГО ИЗУЧЕНИЯ АРКТИКИ В ТЮМЕНСКОМ ГОСУДАРСТВЕННОМ УНИВЕРСИТЕТЕ.

13.00-13.15	Швыркина Ю.С. СЛОВО ПАЛЛАДИЯ МНИХА В РУКОПИСНОЙ ТРАДИЦИИ СТАРООБРЯДЦЕВ РУССКОГО СЕВЕРА. On-line
13.15-13.30	Корельская М.А. МЕТОДОЛОГИЧЕСКИЙ АСПЕКТ СРАВНИТЕЛЬНОГО АНАЛИЗА РУССКИХ И АМЕРИКАНСКИХ РЕЛИГИОЗНЫХ МИССИЙ НА АЛЯСКЕ ВО ВТОРОЙ ПОЛОВИНЕ XIX в.
13.30-13.45	Чечкова А.В. РЕВОЛЮЦИОННЫЕ ПЕРИОДИЧЕСКИЕ ИЗДАНИЯ ВОЛОГДЫ 1906-1917 ГГ.
13.45-14.00	Филиппова В.Л. ОПЫТ КАРТИРОВАНИЯ ПАМЯТНИКОВ С КЕРАМИКОЙ СПЕРРИНГС.
14.00-14.15	Мазилова Е.А. МУЗЕЕФИКАЦИЯ КАК СПОСОБ ОСВОЕНИЯ АРКТИЧЕСКОГО НАСЛЕДИЯ.
14.15-15.00	Обед

Секция III. ЧЕЛОВЕК К АРКТИКЕ: СОЦИАЛЬНО-ЭКОНОМИЧЕСКИЕ И ГЕНДЕРНЫЕ АСПЕКТЫ ИСТОРИИ СТРАН ЦИРКУМПОЛЯРНОГО РЕГИОНА

Аудитория: **112**

РУКОВОДИТЕЛИ СЕКЦИИ: ст.преп. Пересадило Руслан Васильевич, студент ВШСГНиМК САФУ Третьяков Антон Михайлович.

15.00-15.15	Богданов Е.С. ПЕРВЫЙ ЭТАП СТОЛЫПИНСКОЙ АГРАРНОЙ РЕФОРМЫ (1906-1910). ВОПРОСЫ ПОЛИТИКИ ПЕРЕСЕЛЕНИЯ.
15.15-15.30	Арония А.М. ЖЕНСКОЕ ДВИЖЕНИЕ ПРОТИВ ВОЙНЫ ВО ВЬЕТНАМЕ В ШВЕЦИИ В 1960 – 1970-е гг.
15.30-15.45	Михеева М.А. ТРАДИЦИИ ПРИСВОЕНИЯ ИМЕН КОРАБЛЯМ: ГЕНДЕРНЫЙ АСПЕКТ ИССЛЕДОВАНИЯ (НА ПРИМЕРЕ ЭКСПЕДИЦИЙ В АРКТИКУ).
15.45-16.00	Литвиненко Н.В. ИМЕНА ЖЕНЩИН – ПОЛЯРНИЦ В МЕМОРИАЛЬНОЙ ТОПОНИМИКЕ АРКТИКЕ.
16.00-16.15	Казикова Н.А. НЕУДАВШАЯСЯ РЕВОЛЮЦИЯ: КРОВАВАЯ БАНЯ В СТОКГОЛЬМЕ 5 ИЮНЯ 1917 г.
16.15-16.30	Макеева С.А. МЕРЫ НОРВЕЖСКОГО СОЦИАЛЬНОГО ГОСУДАРСТВА В СВЯЗИ С РАСПРОСТРАНЕНИЕМ COVID-19.
16.30-16.45	Кофе-брейк

16.45-17.00	Мелкая Л.А., Ядренникова С.В. ТРАНСФОРМАЦИЯ ДЕЯТЕЛЬНОСТИ ОБРАЗОВАТЕЛЬНЫХ ОРГАНИЗАЦИЙ В КОНТЕКСТЕ СОЦИАЛЬНЫХ ИЗМЕНЕНИЙ (НА ПРИМЕРЕ АРХАНГЕЛЬСКОЙ ОБЛАСТИ).
17.00-17.15	Урюпина М.М. ГОСУДАРСТВЕННАЯ ПОДДЕРЖКА ПРЕДПРИНИМАТЕЛЬСКОЙ ДЕЯТЕЛЬНОСТИ В АРКТИКЕ.
17.15-17.30	Некипелова Я.А., Рапасова К.Р. ПЕРСПЕКТИВЫ РАЗВИТИЯ МОНОГОРОДОВ И МОНОПОСЕЛКОВ АРКТИЧЕСКОЙ ЗОНЫ.
17.30-17.45	Матвеева Е.А. ВЛИЯНИЕ МИГРАЦИОННЫХ ПРОЦЕССОВ НА НЕГАТИВНЫЕ СОЦИАЛЬНЫЕ ПРОЦЕССЫ В РЕГИОНЕ (НА ПРИМЕРЕ ШВЕЦИИ).
17.45-18.00	Федорова А.В. К ВОПРОСУ ВНУТРЕННЕЙ МИГРАЦИИ НАСЕЛЕНИЯ В СЕВЕРНЫХ РЕГИОНАХ РОССИИ. On-line.
18.00-18.15	Дармограй А.В. ВЫЖИВАНИЕ НАВАГИ В СЕВЕРНЫХ ВОДАХ АРКТИКИ.

5 ноября 2020 г.

СЕКЦИЯ IV. ОБРАЗЫ АРКТИКИ И КУЛЬТУРОЛОГИЧЕСКИЕ АСПЕКТЫ ИЗУЧЕНИЯ СТРАН ЦИРКУМПОЛЯРНОГО МИРА

Аудитория: 112

РУКОВОДИТЕЛИ СЕКЦИИ: к.и.н., доцент Тетеревлёва Татьяна Павловна, студентка ВШСГНиМК САФУ Бухарова Анастасия Андреевна.

09.00-9.45	Пленарный доклад к.и.н., доцент кафедры иностранных языков, доцент кафедры документоведения, истории и права (РТУ МИРЭА, г. Москва) Святослав Алексеевич Гриценко «МОЛОДАЯ ИМПЕРИЯ" И "МАТУШКА РУСЬ". ГЕРМАНИЯ И РОССИЯ В ГЕОПОЛИТИЧЕСКОЙ КОНЦЕПЦИИ РУДОЛЬФА ЧЕЛЛЕНА».
9.45-10.00	Мешалкина М.А. НАСКАЛЬНОЕ ИСКУССТВО В АРКТИКЕ. НОВЫЕ ПЕТРОГЛИФЫ НА ОСТРОВАХ БЕЛОГО МОРЯ.
10.00-10.15	Малофеева А.Д. ОСОБЕННОСТИ КУЛЬТУРНОГО РАЗВИТИЯ ШВЕЦИИ В ПРАВЛЕНИЕ ГУСТАВА III.

10.15-10.30	Антоновская В.В. АВСТРО-ВЕНГЕРСКАЯ ПОЛЯРНАЯ ЭКСПЕДИЦИЯ 1872-1874 ГГ. В ИСТОРИЧЕСКОЙ ПАМЯТИ АВСТРИИ (НА ПРИМЕРЕ РОМАНА КРИСТОФА РАНСМАЙРА «УЖАСЫ ЛЬДОВ И МРАКА»).
10.30-10.45	Лодыгин Д.А. СТРАТЕГИИ ВЫЖИВАНИЯ В МУДЬЮГСКОМ КОНЦЕНТРАЦИОННОМ ЛАГЕРЕ: ОСМЫСЛЕНИЕ ИСТОРИЧЕСКОГО ОПЫТА (НА МАТЕРИАЛАХ ПОВЕСТИ А.Н. ЗУЕВА «СВИСТ КРЫЛЬЕВ»).
10.45-11.00	Безбородова Е.Б. РАЗНОЧТЕНИЯ ИМЕН ГЕОГРАФИЧЕСКИХ ОБЪЕКТОВ. ОШИБКИ ИЛИ НЕДОРАЗУМЕНИЯ?"
11.00-11.15	Кофе-брейк
11.15-11.30	Пименова М.А. ФИГУРА КАРЛА БИЛЬДТА В ФОРМИРОВАНИИ ФЕНОМЕНА «RYSSKRÄSK» В СОВРЕМЕННОЙ ШВЕЦИИ.
11.30-11.45	Пархатова К.С. ОБРАЗ ПОЛЯРНОГО МЕДВЕДЯ НА СРЕДНЕВЕКОВЫХ КАРТАХ И В ИЗОБРАЗИТЕЛЬНОМ ИСКУССТВЕ XX ВЕКА.
11.45-12.00	Алпатов М.В. ОБРАЗ РУССКОГО СЕВЕРА В СОВРЕМЕННОМ МЕДИАПРОСТРАНСТВЕ.
12.00-12.15	Сидорова П.В. СЕВЕРНАЯ ИДЕНТИЧНОСТЬ.
12.15-12.30	Супрун М.Ю. ОБРАЗ КАРЕЛИИ В ЮБИЛЕЙНЫХ ТОРЖЕСТВАХ 1948 ГОДА.
12.30-13.15	Пленарный доклад д.и.н., проф. кафедры всеобщей истории, ВШСГНиМК Андрея Викторовича Репневского «Название уточняется».
13.15-14.00	Обед
14.00-15.00	Круглый стол «ВЫЖИТЬ В АРКТИКЕ: ПРОБЛЕМЫ ЗАСЕЛЕНИЯ И ОСВОЕНИЯ АРКТИКИ В СОВРЕМЕННЫЙ ПЕРИОД». Модераторы: Т.П. Тетеревлева, Р.В. Пересадило (Эксперты: к.и.н Д.В. Фомин-Нилов, д.и.н. А.В Репневский, к.и.н. А.А. Сабуров).
15.00-16.00	Вручение сертификатов.

